

A.N.E.P.

GASTOS Y SALARIOS 1985 – 2009

**A TRAVÉS DE:
29 CUADROS Y 17 GRÁFICOS**

**DIRECCIÓN SECTORIAL
PROGRAMACIÓN Y PRESUPUESTO**

Mag. G. Cultelli

T/A. R. Boggio

Asistente A/C G. González

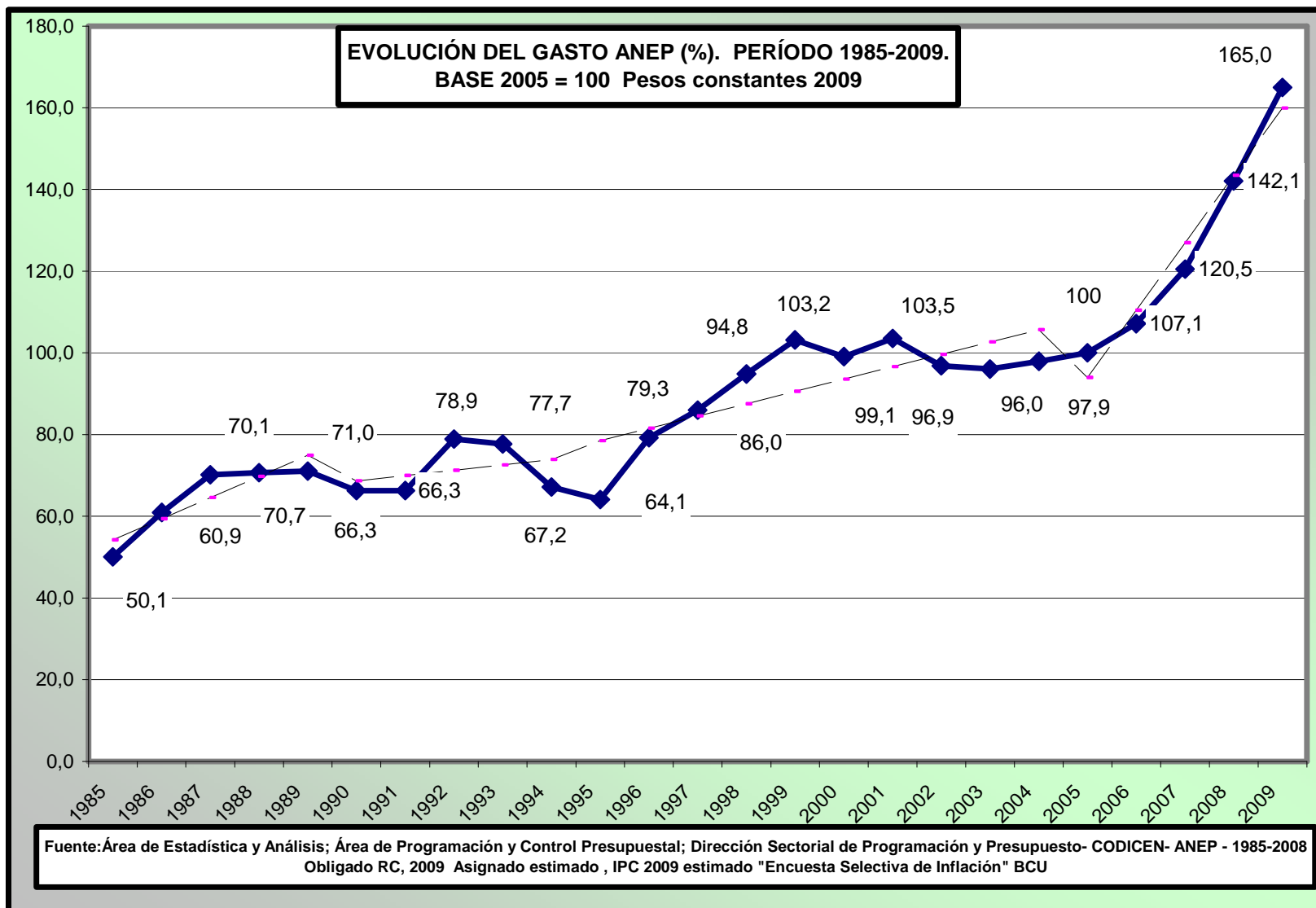
INDICE

I- GASTOS	1
- Gráfico 1 “Evolución del Gasto ANEP (%). Período 1985-2009	2
- Cuadro 1 “Gasto ANEP Períodos 1985-2009. A pesos constantes 2009”	3
- Cuadro 2 “Evolución del Gasto ANEP (%). Período 1985-2009”	3
- Gráfico 2 “Evolución del Gasto ANEP Por Unidad Ejecutora/ Programa. Período 1985-2009	4
- Gráfico 3 “Estructura del Gasto ANEP Por Unidad Ejecutora/ A partir de 2007 por Programa (en %). Años seleccionados”	5
- Cuadro 3 “Gasto ANEP por Unidad Ejecutora/Programa. Período 1985-2009. A pesos constantes 2009”	6
- Cuadro 4 “Evolución del Gasto ANEP por Unidad Ejecutora/ Programa. Período 1985-2009”	7
- Cuadro 5 “Participación por Unidad Ejecutora/Programa en el Total de Gasto ANEP. Período 1985-2009.”	7
- Gráfico 4 “Evolución del Gasto ANEP distribución funcional Período 1985-2009”.	8
- Gráfico 5 “Participación del Gasto ANEP, distribución funcional (en %). Años Seleccionados”	9
- Cuadro 6 “Gasto ANEP. Distribución funcional. Período 1985-2009. A pesos constantes 2009.	10
- Cuadro 7 “Evolución del Gasto ANEP distribución funcional Período 1985-2009”	11
- Cuadro 8 “Participación funcional del gasto en el total ANEP. Período 1985-2009”	11
- Gráfico 6 “ANEP. Evolución del Gasto por Alumno (en %). Período 1985/1990-2009.”	12
- Gráfico 7 “Gasto por Alumno. Evolución por Programa (en %). Período 1985/1990-2009.”	13
- Cuadro 9 “Gasto por Alumno en pesos constantes de 2009. Período 1985/1990-2009”	14
- Cuadro 10 “Gasto por Alumno por Unidad Ejecutora/ Programa ANEP. En pesos constantes de 2009. Período 1985/1990-2009”	15

- Cuadro 11 “Evolución Gasto por Alumno ANEP. Período 1985/1990-2009” -----	16
- Cuadro 12 “Evolución Gasto por Alumno por Unidad Ejecutora/ Programa ANEP. En pesos constantes de 2009. Período 1985/1990-2009” -----	17
- Gráfico 8 “Participación del Gasto ANEP en el PBI (en %). Período 1985-2009” -----	18
- Cuadro 13 Gasto ANEP como % del Gasto del Gobierno Central y del PBI. 1985-2009” -----	19
- Gráfico 9 “Evolución Gasto ANEP por Alumno y PBI. Período 1985/1990-2009” -----	20
II- SALARIOS -----	21
- Gráfico 10 “Evolución Salario Nominal (con partidas de alimentación) No Docente. Período Enero 1997 – julio 2009. Escalafón Administrativo (Esc. C) 40 hs. Gr. 1/3 2008 Gr. 1/6 -----	22
- Gráfico 11 “Evolución y Tendencia Salario Nominal (con partidas de alimentación) No Docente. Promedio Anual. Categorías y Grados Seleccionados. Período 1997 – Enero/Julio 2009” -----	23
- Cuadro 14 “Salario Nominal (con partidas de alimentación) No Docente Mensual. Pesos Constantes de julio 2009. Período Enero 1997- Julio 2009.” -----	24
- Cuadro 15 “Evolución Salario Nominal (con partidas de alimentación) No Docente Mensual. Período Enero 1997- Julio 2009.” -----	25
- Cuadro 16 “Salario Nominal (con partidas de alimentación) No Docente Promedio Anual. En pesos constantes de julio 2009. Período 1997- Enero/Julio 2009 -----	26
- Cuadro 17 “Evolución Salario Nominal (con partidas de alimentación) No Docente- Enero/Julio 2009” -----	26
- Gráfico 12 “Evolución Salario Nominal (con partidas de alimentación) mensual. Maestro Grado 4 20 hs. Período Enero 1997- Julio 2009” -----	27
- Gráfico 13 “Evolución Salario Nominal (con partidas de alimentación) mensual. Profesor Titulado 2do. Ciclo Grado 4 20 hs. Período Enero 1997- Julio 2009” -----	28
- Gráfico 14 “Evolución Mensual Salario Nominal (con partidas de alimentación) Profesor Titulado 1er. Ciclo Tiempo Extendido Grado 4 20 hs. Período Enero 2005- Julio 2009” -----	29
- Gráfico 15 “Evolución Salario Nominal Promedio Anual (con partidas de alimentación) Maestro 20 hs. Período 1997- Enero/Julio 2009” -----	30

- Gráfico 16 “Evolución Salario Nominal Promedio Anual (con partidas de alimentación). Profesor Titulado 2do. Ciclo 20 hs. Período 1997- Enero/Julio 2009” -----	31
- Gráfico 17 “Evolución Salario Nominal Promedio Anual (con partidas de alimentación). Profesor Titulado 1er. Ciclo 20 hs. Tiempo Extendido Período 2005- Enero/Julio 2009” -----	32
- Cuadro 18 “Salario Nominal (con partidas de alimentación) mensual. En pesos constantes de julio 2009 Maestro 20 hs. Período Enero 1997- Julio 2009”--	33
- Cuadro 19 “Salario Nominal (con partidas de alimentación) mensual. En pesos constantes de julio 2009 Profesores 2do Ciclo 20 hs Titulado. Período Enero 1997- Julio 2009” -----	34
- Cuadro 20 “Salario Nominal (con partidas de alimentación) mensual. En pesos constantes de julio 2009 Profesores 1er. Ciclo Titulado Tiempo Extendido 20 hs. Período Enero 2005- Julio 2009 -----	35
- Cuadro 21 “Evolución Mensual Salario Nominal (Con partidas de alimentación) Maestros. Período Enero 1997 – Julio 2009 -----	36
- Cuadro 22 “Evolución Mensual. Salario Nominal (con partidas de alimentación) Profesor. 2do. Ciclo 20 hs. Titulado. Período Enero 1997 – Julio 2009” -----	37
- Cuadro 23 “Evolución Mensual. Salario Nominal (con partidas de alimentación) Profesor 1er. Ciclo 20hs. Titulado Tiempo Extendido. Período Enero 2005 - Julio 2009”-----	38
- Cuadro 24 “Salario Nominal (con partidas de alimentación) Promedio Anual. Maestro. En pesos constantes de julio 2009. Período 1997 – Enero/Julio 2009 -----	39
- Cuadro 25 “Salario Nominal (con partidas de alimentación) Promedio Anual. Profesor 2do. Ciclo 20 hs. Titulado. En pesos constantes de julio 2009. Período 1997- Enero/Julio 2009” -----	40
- Cuadro 26 “Salario Nominal (con partidas de alimentación) Promedio Anual. Profesor 1er. Ciclo 20 hs. Titulado Tiempo Extendido. En pesos constantes de julio 2009 Período 2005 – Enero/Julio 2009” -----	40
- Cuadro 27 “Evolución Salario Nominal (con partidas de alimentación) Promedio Anual. Maestro. Período 1997 – Enero/Julio 2009 -----	41
- Cuadro 28 “Evolución Salario Nominal (con partidas de alimentación) Promedio Anual. Profesor 2do. Ciclo 20 hs. Titulado. Período 1997- Enero/Julio 2009” -----	42
- Cuadro 29 “Evolución Salario Nominal (con partidas de alimentación) Promedio Anual. Profesor 1er. Ciclo 20 hs. Titulado Tiempo Extendido. Período 2005 – Enero/Julio 2009” -----	43

GASTOS



**GASTO ANEP PERÍODO 1985-2009. A PESOS
CONSTANTES 2009**

1985	6.690.822.483
1986	8.140.070.678
1987	9.368.571.571
1988	9.443.738.541
1989	9.491.953.563
1990	8.859.224.711
1991	8.853.271.640
1992	10.543.924.325
1993	10.377.356.039
1994	8.972.974.257
1995	8.567.194.693
1996	10.589.404.318
1997	11.488.227.312
1998	12.666.394.114
1999	13.786.046.652
2000	13.239.697.629
2001	13.832.609.265
2002	12.941.192.612
2003	12.830.941.166
2004	13.085.517.346
2005	13.360.305.649
2006	14.313.486.757
2007	16.099.310.245
2008	18.981.334.809
2009*	22.042.971.318

Nota: * 2009 asignación (1985-2008 ejecutado)

Fuente: Área de Estadística y Análisis; Área de Programación y Control Presupuestal; Dirección Sectorial de Programación y Presupuesto- CODICEN- ANEP - 1986-2008 RC, 2009 estimado. IPC 2009 estimado "Encuesta Selectiva de Inflación" BCU

**EVOLUCIÓN DEL GASTO ANEP
PERÍODO 1985-2009. BASE 2005 =
100. Pesos constantes 2009**

1985	50,1
1986	60,9
1987	70,1
1988	70,7
1989	71,0
1990	66,3
1991	66,3
1992	78,9
1993	77,7
1994	67,2
1995	64,1
1996	79,3
1997	86,0
1998	94,8
1999	103,2
2000	99,1
2001	103,5
2002	96,9
2003	96,0
2004	97,9
2005	100
2006	107,1
2007	120,5
2008	142,1
2009	165,0

Nota: * 2009 asignación (1985-2008 ejecutado)

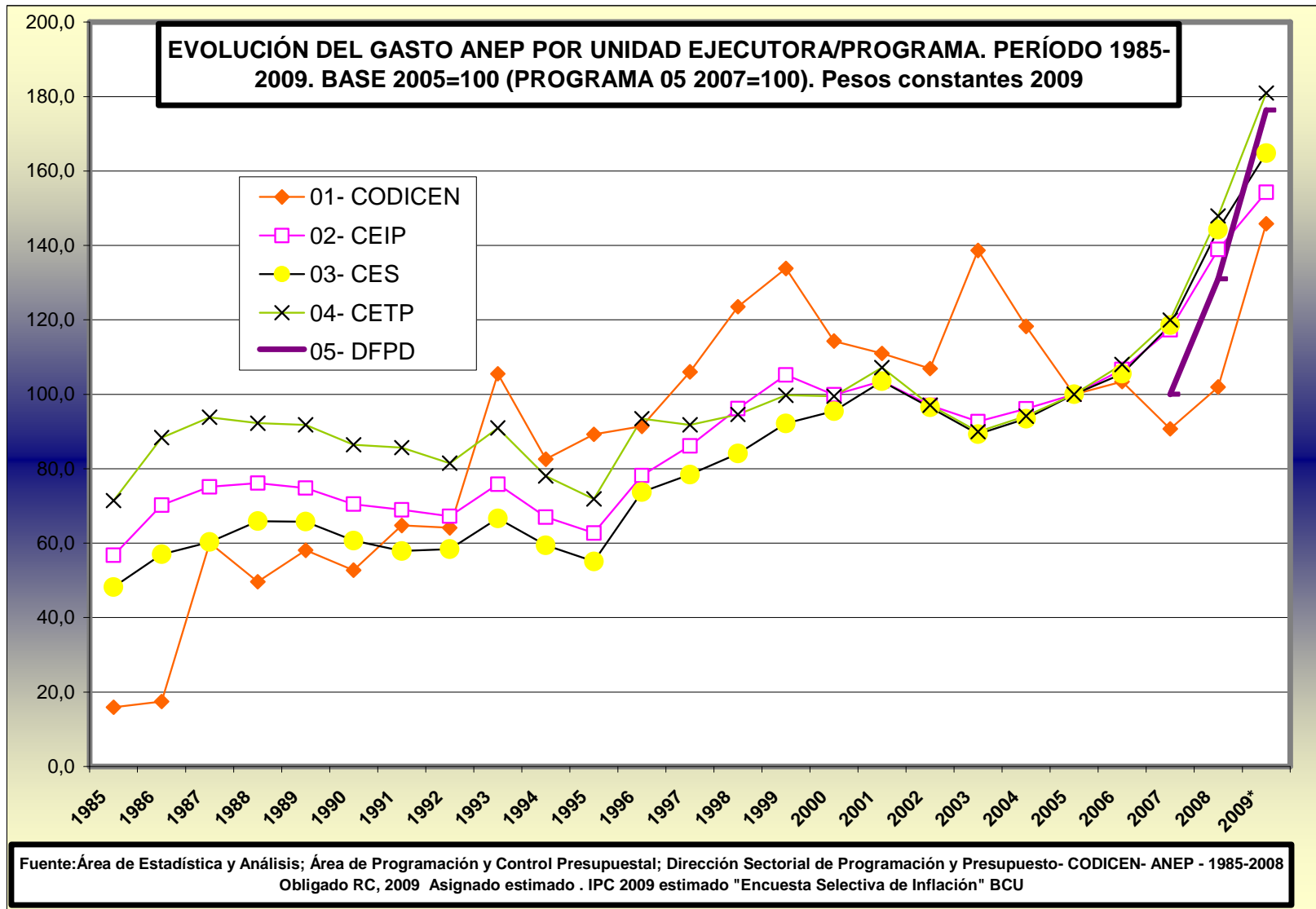
**TASA DE CRECIMIENTO
ACUMULATIVA ANUAL**

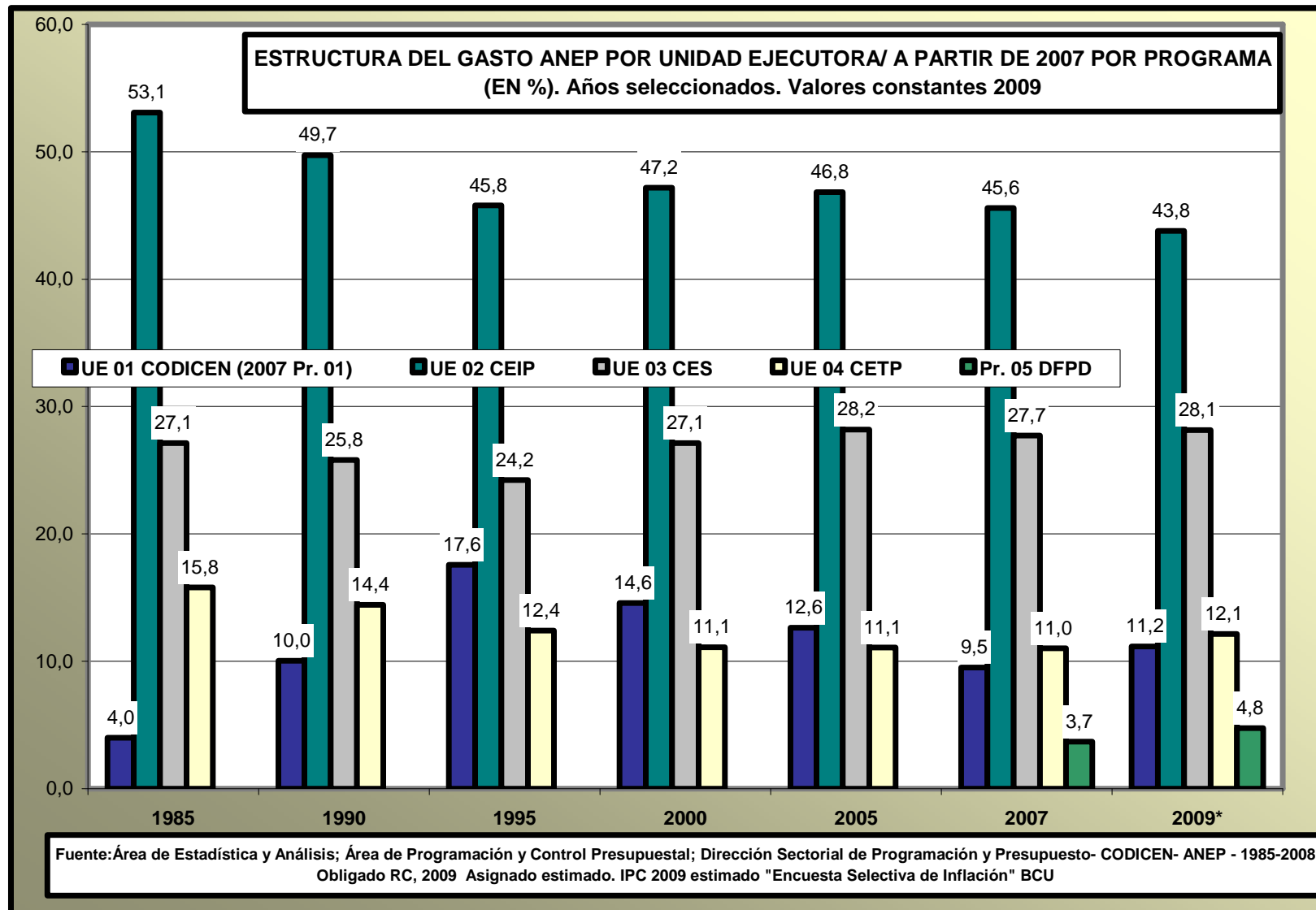
PERÍODO	
1985-1989	9,1
1989-1994	-1,1
1994-1999	9,0
1999-2004	-1,0
2004-2009	11,0

TASA DE CRECIMIENTO

PERÍODO	
1985-1989	32,4
1989-1994	-5,5
1994-1999	53,6
1999-2004	-5,1
2004-2009	68,5

Fuente: Área de Estadística y Análisis; Área de Programación y Control Presupuestal; Dirección Sectorial de Programación y Presupuesto- CODICEN- ANEP





**GASTO ANEP POR UNIDAD EJECUTORA/PROGRAMA. PERÍODO 1985-2009. A PESOS
CONSTANTES 2009**

	01- CODICEN	02- CEIP	03- CES	04- CETP	05- DFPD	TOTAL ANEP**
1985	268.240.364	3.550.703.377	1.815.439.545	1.056.439.197		6.690.822.483
1986	294.076.793	4.393.850.707	2.145.332.735	1.306.810.443		8.140.070.678
1987	1.013.166.119	4.698.723.643	2.269.092.457	1.387.589.353		9.368.571.571
1988	838.001.575	4.762.628.776	2.479.417.826	1.363.690.364		9.443.738.541
1989	980.661.873	4.677.783.979	2.476.577.912	1.356.929.799		9.491.953.563
1990	889.735.152	4.406.396.766	2.285.010.755	1.278.082.039		8.859.224.711
1991	1.093.393.236	4.314.582.908	2.178.079.985	1.267.215.511		8.853.271.640
1992	1.082.388.452	4.206.345.886	2.198.844.182	1.204.747.165		10.543.924.325
1993	1.780.849.311	4.742.605.508	2.508.503.398	1.345.397.822		10.377.356.039
1994	1.393.707.754	4.188.764.201	2.236.094.658	1.154.407.645		8.972.974.257
1995	1.506.019.872	3.923.884.130	2.074.566.761	1.062.723.930		8.567.194.693
1996	1.543.073.195	4.888.986.679	2.775.292.705	1.382.051.739		10.589.404.318
1997	1.790.423.135	5.387.526.831	2.953.021.690	1.357.255.657		11.488.227.312
1998	2.085.350.993	6.017.647.067	3.164.715.284	1.398.680.770		12.666.394.114
1999	2.259.646.748	6.581.479.458	3.470.252.790	1.474.667.657		13.786.046.652
2000	1.929.804.887	6.246.065.167	3.593.061.299	1.470.766.276		13.239.697.629
2001	1.873.962.711	6.477.890.383	3.895.651.131	1.585.105.041		13.832.609.265
2002	1.804.957.086	6.068.727.086	3.632.239.736	1.435.268.703		12.941.192.612
2003	2.341.069.323	5.798.522.968	3.360.914.943	1.330.433.932		12.830.941.166
2004	1.996.294.833	6.011.055.304	3.516.984.281	1.392.399.581		13.085.517.346
2005	1.688.446.702	6.256.439.864	3.765.185.351	1.479.130.861		13.360.305.649
2006	1.746.226.459	6.672.826.602	3.973.416.296	1.597.199.528		14.313.486.757
2007	1.531.502.036	7.340.010.000	4.464.173.174	1.773.622.662	594.771.120	16.099.310.245
2008	1.721.235.561	8.687.983.376	5.429.772.239	2.188.219.586	779.137.314	18.981.334.809
2009*	2.461.723.494	9.652.778.406	6.203.527.773	2.675.913.131	1.049.028.513	22.042.971.318

Nota: * 2009 asignación (1985-2008 ejecutado); ** TOTAL SIN LEYES FINANCIADAS, INCLUYE CUOTA MUTUAL POR INCISO

Fuente: Área de Estadística y Análisis; Área de Programación y Control Presupuestal; Dirección Sectorial de Programación y Presupuesto- CODICEN- ANEP - 1986-2008 RC, 2009 estimado. IPC 2009 estimado "Encuesta Selectiva de Inflación" BCU

**EVOLUCIÓN DEL GASTO ANEP POR UNIDAD EJECUTORA/PROGRAMA.
PERÍODO 1985-2009. BASE 2005 = 100 (PROGRAMA 05, BASE
2007=100). Pesos constantes 2009**

	01- CODICEN	02- CEIP	03- CES	04- CETP	05- DFPD	TOTAL ANEP**
1985	15,9	56,8	48,2	71,4		50,1
1986	17,4	70,2	57,0	88,3		60,9
1987	60,0	75,1	60,3	93,8		70,1
1988	49,6	76,1	65,9	92,2		70,7
1989	58,1	74,8	65,8	91,7		71,0
1990	52,7	70,4	60,7	86,4		66,3
1991	64,8	69,0	57,8	85,7		66,3
1992	64,1	67,2	58,4	81,4		78,9
1993	105,5	75,8	66,6	91,0		77,7
1994	82,5	67,0	59,4	78,0		67,2
1995	89,2	62,7	55,1	71,8		64,1
1996	91,4	78,1	73,7	93,4		79,3
1997	106,0	86,1	78,4	91,8		86,0
1998	123,5	96,2	84,1	94,6		94,8
1999	133,8	105,2	92,2	99,7		103,2
2000	114,3	99,8	95,4	99,4		99,1
2001	111,0	103,5	103,5	107,2		103,5
2002	106,9	97,0	96,5	97,0		96,9
2003	138,7	92,7	89,3	89,9		96,0
2004	118,2	96,1	93,4	94,1		97,9
2005	100	100	100	100		100
2006	103,4	106,7	105,5	108,0		107,1
2007	90,7	117,3	118,6	119,9	100	120,5
2008	101,9	138,9	144,2	147,9	131,0	142,1
2009*	145,8	154,3	164,8	180,9	176,4	165,0

TASA DE CRECIMIENTO ACUMULATIVA ANUAL

Período	01- CODICEN	02- CEIP	03- CES	04- CETP	05- DFPD	ANEP
1985-1989	38,3	7,1	8,1	6,5		9,1
1989-1994	7,3	-2,2	-2,0	-3,2		-1,1
1994-1999	10,1	9,5	9,2	5,0		9,0
1999-2004	-2,4	-1,8	0,3	-1,1		-1,0
2004-2009	4,3	9,9	12,0	14,0		11,0
2007-2009	26,8	14,7	17,9	22,8	32,8	17,0

TASA DE CRECIMIENTO ACUMULATIVA ANUAL

Período	01- CODICEN	02- CEIP	03- CES	04- CETP	05- DFPD	ANEP
1985-1989	265,6	31,7	36,4	28,4		41,9
1989-1994	42,1	-10,5	-9,7	-14,9		-5,5
1994-1999	62,1	57,1	55,2	27,7		53,6
1999-2004	-11,7	-8,7	1,3	-5,6		-5,1
2004-2009	23,3	60,6	76,4	92,2		68,5
2007-2009	60,7	31,5	39,0	50,9	76,4	36,9

Nota: * 2009 asignación (1985-2008 ejecutado); ** TOTAL SIN LEYES FINANCIADAS, INCLUYE CUOTA MUTUAL POR INCISO

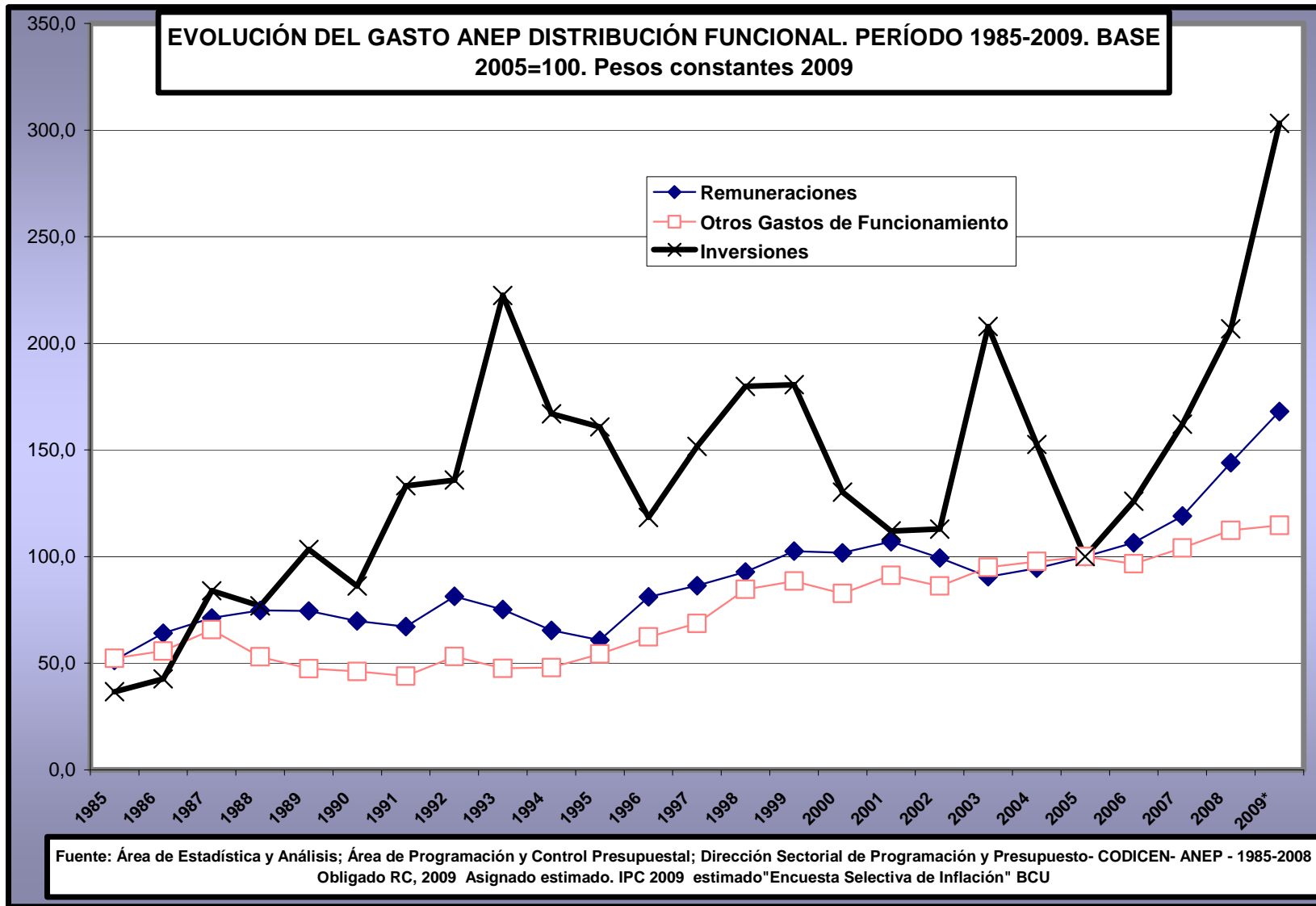
Fuente: Área de Estadística y Análisis; Área de Programación y Control Presupuestal; Dirección Sectorial de Programación y Presupuesto- CODICEN- ANEP - 1986-2008 RC, 2009 estimado. IPC 2009 estimado "Encuesta Selectiva de Inflación" BCU

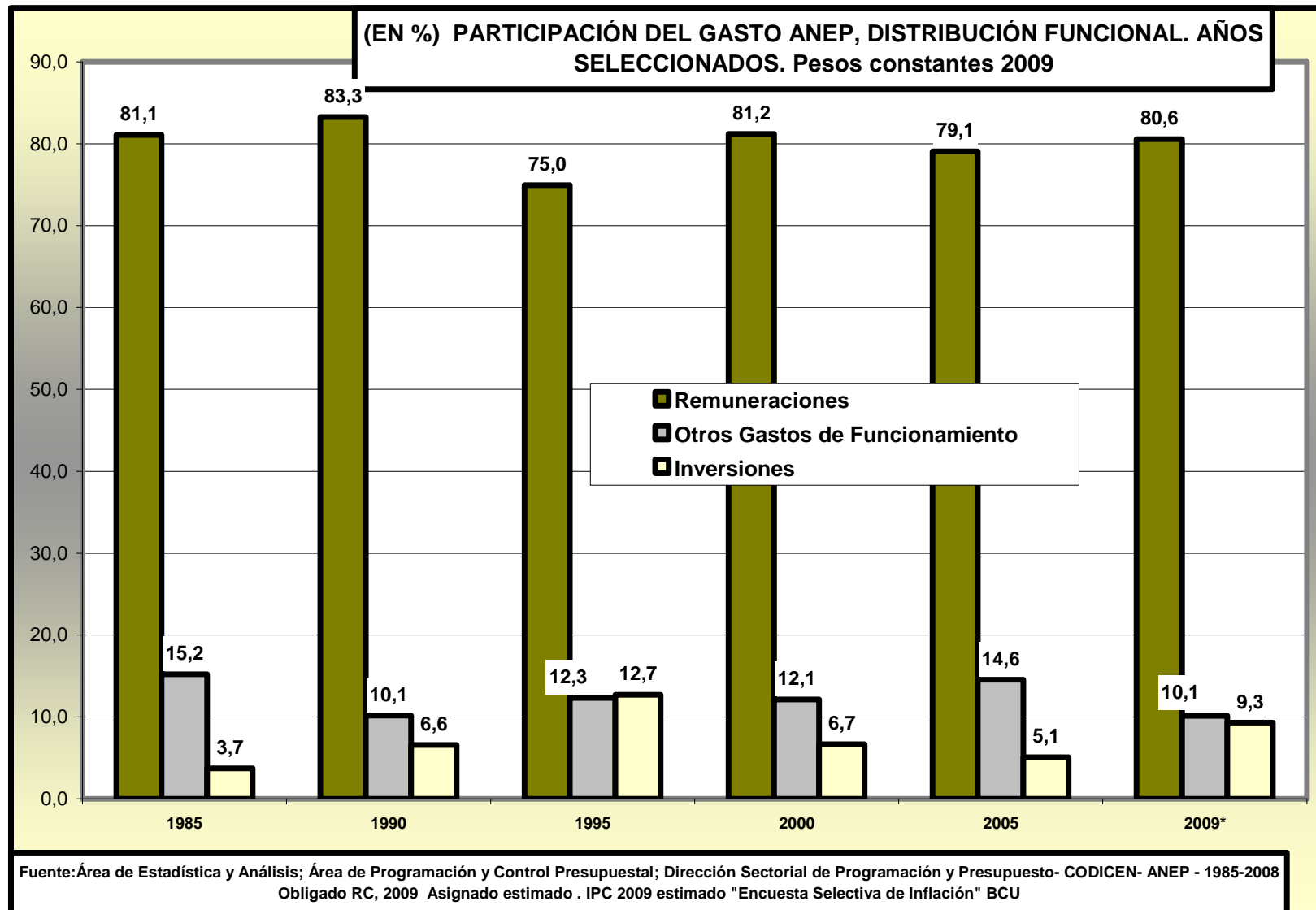
**PARTICIPACIÓN POR UNIDAD EJECUTORA/PROGRAMA EN EL
TOTAL DE GASTO ANEP PERÍODO 1985-2009.**

	01- CODICEN	02- CEIP	03- CES	04- CETP	05- DFPD	TOTAL ANEP**
1985	4,0	53,1	27,1	15,8		100
1986	3,6	54,0	26,4	16,1		100
1987	10,8	50,2	24,2	14,8		100
1988	8,9	50,4	26,3	14,4		100
1989	10,3	49,3	26,1	14,3		100
1990	10,0	49,7	25,8	14,4		100
1991	12,4	48,7	24,6	14,3		100
1992	10,3	39,9	38,4	11,4		100
1993	17,2	45,7	24,2	13,0		100
1994	15,5	46,7	24,9	12,9		100
1995	17,6	45,8	24,2	12,4		100
1996	14,6	46,2	26,2	13,1		100
1997	15,6	46,9	25,7	11,8		100
1998	16,5	47,5	25,0	11,0		100
1999	16,4	47,7	25,2	10,7		100
2000	14,6	47,2	27,1	11,1		100
2001	13,5	46,8	28,2	11,5		100
2002	13,9	46,9	28,1	11,1		100
2003	18,2	45,2	26,2	10,4		100
2004	15,3	45,9	26,9	10,6		100
2005	12,6	46,8	28,2	11,1		100
2006	12,2	46,6	27,8	11,2		100
2007	9,5	45,6	27,7	11,0	3,7	100
2008	9,1	46,0	28,8	11,6	4,1	100
2009*	11,2	43,8	28,1	12,1	4,8	100

Nota: * 2009 asignación (1985-2008 ejecutado); ** TOTAL SIN LEYES FINANCIADAS, INCLUYE CUOTA MUTUAL POR INCISO

Fuente: Área de Estadística y Análisis; Área de Programación y Control Presupuestal; Dirección Sectorial de Programación y Presupuesto- CODICEN- ANEP - 1986-2008 RC, 2009 estimado





**GASTO ANEP. DISTRIBUCIÓN FUNCIONAL. PERÍODO 1985-2009.
A PESOS CONSTANTES 2009**

	Remuneraciones	Otros Gastos de Funcionamiento	Subtotal Gastos de Funcionamiento	Inversiones	TOTAL
1985	5.425.838.686	1.017.025.825	6.442.864.511	247.957.972	6.690.822.483
1986	6.766.568.025	1.084.882.534	7.851.450.559	288.620.119	8.140.070.678
1987	7.522.630.230	1.277.820.332	8.800.450.561	568.121.010	9.368.571.571
1988	7.894.140.507	1.030.070.126	8.924.210.633	519.527.907	9.443.738.541
1989	7.870.243.239	922.987.815	8.793.231.054	698.722.509	9.491.953.563
1990	7.378.473.935	897.862.306	8.276.336.240	582.888.471	8.859.224.711
1991	7.096.208.965	856.056.348	7.952.265.312	901.006.328	8.853.271.640
1992	8.592.442.726	1.032.356.790	9.624.799.516	919.124.809	10.543.924.325
1993	7.945.630.383	926.439.133	8.872.069.515	1.505.286.524	10.377.356.039
1994	6.912.029.910	931.780.711	7.843.810.621	1.129.163.636	8.972.974.257
1995	6.422.055.272	1.057.106.918	7.479.162.190	1.088.032.504	8.567.194.693
1996	8.576.135.898	1.212.533.369	9.788.669.267	800.735.051	10.589.404.318
1997	9.125.597.415	1.336.202.171	10.461.799.586	1.026.427.726	11.488.227.312
1998	9.803.885.884	1.645.929.188	11.449.815.072	1.216.579.042	12.666.394.114
1999	10.842.348.516	1.722.064.746	12.564.413.261	1.221.633.391	13.786.046.652
2000	10.751.031.872	1.607.174.772	12.358.206.644	881.490.986	13.239.697.629
2001	11.299.116.517	1.775.743.684	13.074.860.200	757.749.065	13.832.609.265
2002	10.500.405.853	1.677.239.580	12.177.645.433	763.547.178	12.941.192.612
2003	9.576.466.945	1.848.113.384	11.424.580.330	1.406.360.836	12.830.941.166
2004	9.984.385.802	1.900.223.872	12.053.393.021	1.032.124.324	13.085.517.346
2005	10.567.262.968	1.945.474.281	12.683.840.119	676.465.530	13.360.305.649
2006	11.258.443.755	1.879.230.116	13.461.491.743	851.995.014	14.313.486.757
2007	12.581.151.406	2.026.232.649	15.002.615.309	1.096.694.936	16.099.310.245
2008	15.221.712.339	2.186.134.657	17.582.833.728	1.398.501.081	18.981.334.809
2009*	17.761.863.991	2.230.466.319	19.992.330.310	2.050.641.008	22.042.971.318

Nota: * 2009 asignación (1985-2008 ejecutado); ** TOTAL SIN LEYES FINANCIADAS, INCLUYE, en "Subtotal Gastos de Funcionamiento, "CUOTA MUTUAL POR INCISO

Fuente: Área de Estadística y Análisis; Área de Programación y Control Presupuestal; Dirección Sectorial de Programación y Presupuesto- CODICEN- ANEP - 1986-2008 RC, 2009 estimado. IPC 2009 estimado "Encuesta Selectiva de Inflación" BCU

**EVOLUCIÓN DEL GASTO ANEP DISTRIBUCIÓN FUNCIONAL.
PERÍODO 1985-2009. BASE 2005 = 100. Valores constantes 2009**

	Remuneraciones	Otros Gastos de Funcionamiento	Subtotal Gastos de Funcionamiento	Inversiones	TOTAL
1985	51,3	52,3	50,8	36,7	50,1
1986	64,0	55,8	61,9	42,7	60,9
1987	71,2	65,7	69,4	84,0	70,1
1988	74,7	52,9	70,4	76,8	70,7
1989	74,5	47,4	69,3	103,3	71,0
1990	69,8	46,2	65,3	86,2	66,3
1991	67,2	44,0	62,7	133,2	66,3
1992	81,3	53,1	75,9	135,9	78,9
1993	75,2	47,6	69,9	222,5	77,7
1994	65,4	47,9	61,8	166,9	67,2
1995	60,8	54,3	59,0	160,8	64,1
1996	81,2	62,3	77,2	118,4	79,3
1997	86,4	68,7	82,5	151,7	86,0
1998	92,8	84,6	90,3	179,8	94,8
1999	102,6	88,5	99,1	180,6	103,2
2000	101,7	82,6	97,4	130,3	99,1
2001	106,9	91,3	103,1	112,0	103,5
2002	99,4	86,2	96,0	112,9	96,9
2003	90,6	95,0	90,1	207,9	96,0
2004	94,5	97,7	95,0	152,6	97,9
2005	100	100	100	100	100
2006	106,5	96,6	106,1	125,9	107,1
2007	119,1	104,2	118,3	162,1	120,5
2008	144,0	112,4	138,6	206,7	142,1
2009*	168,1	114,6	157,6	303,1	165,0

Nota: * 2009 asignación (1985-2008 ejecutado); ** TOTAL SIN LEYES FINANCIADAS, INCLUYE, en "Subtotal Gastos de Funcionamiento, "CUOTA MUTUAL POR INCISO

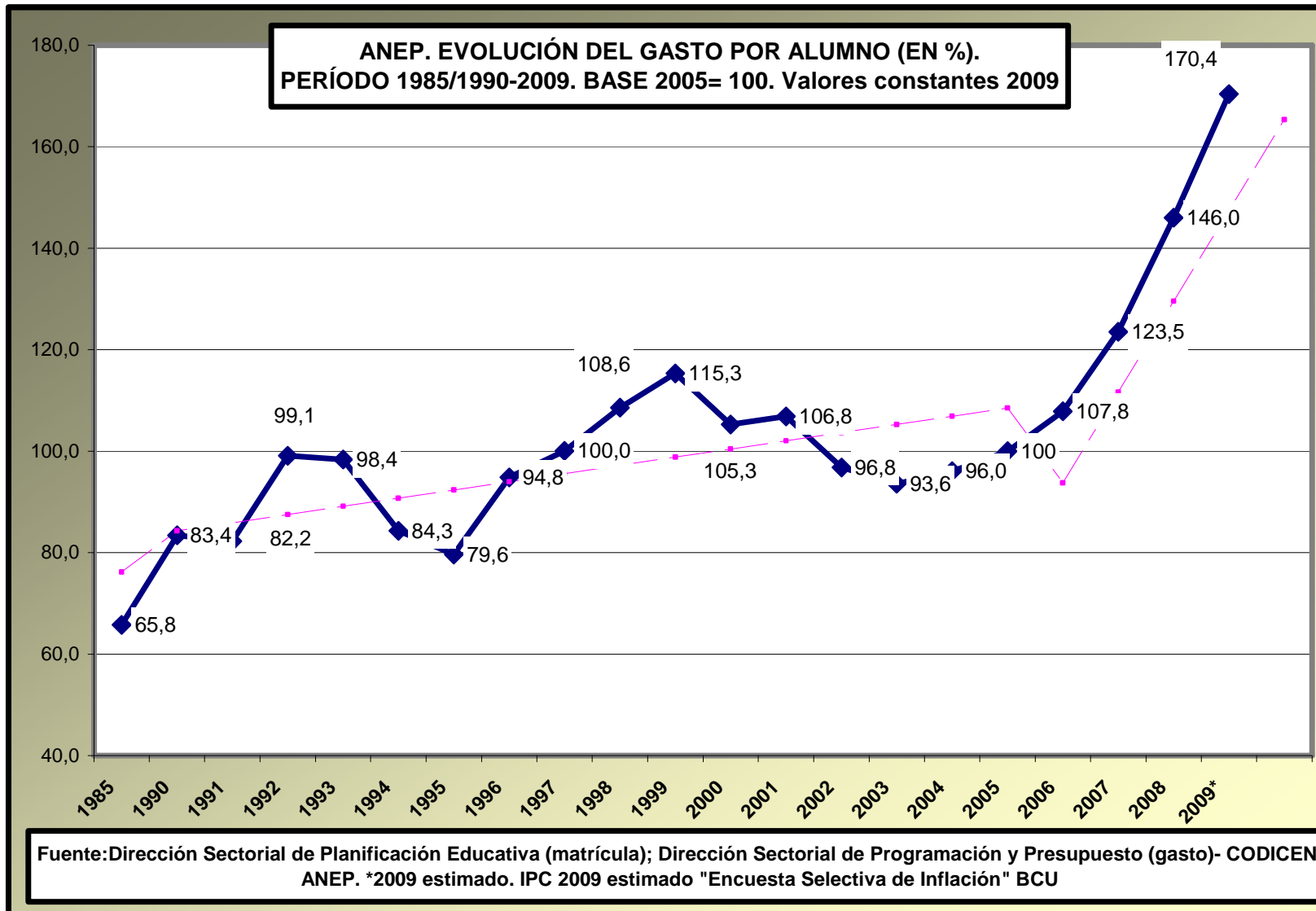
Fuente: Área de Estadística y Análisis; Área de Programación y Control Presupuestal; Dirección Sectorial de Programación y Presupuesto- CODICEN- ANEP - 1986-2008 RC, 2009 estimado. IPC 2009 estimado "Encuesta Selectiva de Inflación" BCU

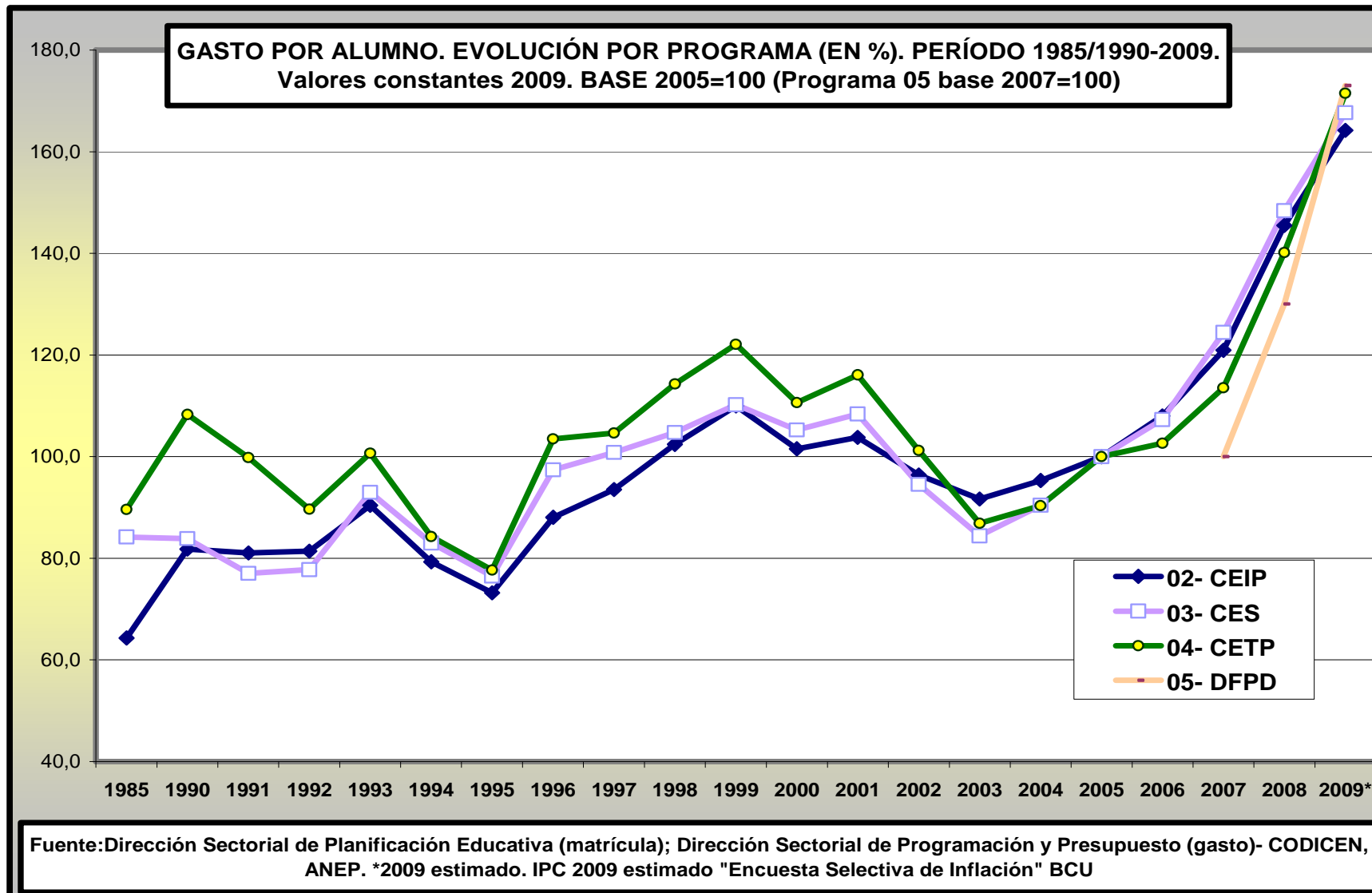
**PARTICIPACIÓN FUNCIONAL DEL GASTO EN EL TOTAL ANEP
PERÍODO 1985-2009.**

	Remuneraciones	Otros Gastos de Funcionamiento	Subtotal Gastos de Funcionamiento	Inversiones	TOTAL
1985	81,1	15,2	96,3	3,7	100
1986	83,1	13,3	96,5	3,5	100
1987	80,3	13,6	93,9	6,1	100
1988	83,6	10,9	94,5	5,5	100
1989	82,9	9,7	92,6	7,4	100
1990	83,3	10,1	93,4	6,6	100
1991	80,2	9,7	89,8	10,2	100
1992	81,5	9,8	91,3	8,7	100
1993	76,6	8,9	85,5	14,5	100
1994	77,0	10,4	87,4	12,6	100
1995	75,0	12,3	87,3	12,7	100
1996	81,0	11,5	92,4	7,6	100
1997	79,4	11,6	91,1	8,9	100
1998	77,4	13,0	90,4	9,6	100
1999	78,6	12,5	91,1	8,9	100
2000	81,2	12,1	93,3	6,7	100
2001	81,7	12,8	94,5	5,5	100
2002	81,1	13,0	94,1	5,9	100
2003	74,6	14,4	89,0	11,0	100
2004	76,3	14,5	92,1	7,9	100
2005	79	15	95	5	100
2006	78,7	13,1	94,0	6,0	100
2007	78,1	12,6	93,2	6,8	100
2008	80,7	11,6	92,6	7,4	100
2009*	80,6	10,1	90,7	9,3	100

Nota: * 2009 asignación (1985-2008 ejecutado); ** TOTAL SIN LEYES FINANCIADAS, INCLUYE, en "Subtotal Gastos de Funcionamiento, "CUOTA MUTUAL POR INCISO

Fuente: Área de Estadística y Análisis; Área de Programación y Control Presupuestal; Dirección Sectorial de Programación y Presupuesto- CODICEN- ANEP - 1986-2008 RC, 2009 estimado. IPC 2009 estimado "Encuesta Selectiva de Inflación" BCU





**GASTO POR ALUMNO ANEP EN PESOS
CONSTANTES DE 2009. PERÍODO
1985/1990-2009**

1985	12.222
1990	15.501
1991	15.283
1992	18.421
1993	18.283
1994	15.668
1995	14.801
1996	17.621
1997	18.594
1998	20.180
1999	21.432
2000	19.565
2001	19.855
2002	17.987
2003	17.390
2004	17.850
2005	18.588
2006	20.044
2007	22.958
2008	27.138
2009*	31.664

Nota: *2009 estimado

Fuente: Dirección Sectorial de Planificación Educativa (matrícula); Dirección Sectorial de Programación y Presupuesto (gasto)- CODICEN, ANEP. IPC 2009 estimado "Encuesta Selectiva de Inflación" BCU

**GASTO POR ALUMNO POR UNIDAD EJECUTORA/PROGRAMA ANEP EN
PESOS CONSTANTES DE 2009. PERÍODO 1985/1990-2009**

	02- CEIP	03- CES	04- CETP	05- DFPD	ANEP
1985	10.029	13.734	19.946		12.222
1990	12.759	13.680	24.111		15.501
1991	12.632	12.564	22.222		15.283
1992	12.695	12.683	19.960		18.421
1993	14.096	15.170	22.420		18.283
1994	12.367	13.542	18.764		15.668
1995	11.412	12.479	17.292		14.801
1996	13.732	15.892	23.048		17.621
1997	14.581	16.449	23.302		18.594
1998	15.967	17.090	25.449		20.180
1999	17.148	17.981	27.187		21.432
2000	15.837	17.173	24.629		19.565
2001	16.183	17.686	25.847		19.855
2002	15.031	15.427	22.540		17.987
2003	14.294	13.769	19.344		17.390
2004	14.860	14.752	20.115		17.850
2005	15.594	16.318	22.266		18.588
2006	16.847	17.508	22.851		20.044
2007	18.858	20.303	25.280	27.045	22.958
2008	22.686	24.219	31.211	35.164	27.138
2009*	25.609	27.361	38.189	46.793	31.664

Nota: *2009 estimado

Fuente: Dirección Sectorial de Planificación Educativa (matrícula); Dirección Sectorial de Programación y Presupuesto (gasto)- CODICEN, ANEP. IPC 2009 estimado "Encuesta Selectiva de Inflación" BCU

**EVOLUCIÓN GASTO POR ALUMNO ANEP
PERÍODO 1985/1990-2009.
BASE 2005 =100. Valores constantes 2009**

1985	65,8
1990	83,4
1991	82,2
1992	99,1
1993	98,4
1994	84,3
1995	79,6
1996	94,8
1997	100,0
1998	108,6
1999	115,3
2000	105,3
2001	106,8
2002	96,8
2003	93,6
2004	96,0
2005	100
2006	107,8
2007	123,5
2008	146,0
2009*	170,4

ANUAL

Período	
1985-1990	4,9
1990-1994	0,2
1994-1999	6,5
1999-2004	-3,6
2004-2009	12,1

TASA DE CRECIMIENTO

Período	
1985-1990	26,8
1990-1994	1,1
1994-1999	36,8
1999-2004	-16,7
2004-2009	77,4

Nota: *2009 estimado

Fuente: Dirección Sectorial de Planificación Educativa (matrícula); Dirección Sectorial de Programación y Presupuesto (gasto)- CODICEN, ANEP. IPC 2009 estimado "Encuesta Selectiva de Inflación" BCU

**EVOLUCIÓN GASTO POR ALUMNO POR UNIDAD EJECUTORA/PROGRAMA
ANEP EN PESOS CONSTANTES DE 2009. PERÍODO 1985/1990-2009.
BASE 2005 = 100**

	02- CEIP	03- CES	04- CETP	05- DFPD	ANEP
1985	64,3	84,2	89,6		65,8
1990	81,8	83,8	108,3		83,4
1991	81,0	77,0	99,8		82,2
1992	81,4	77,7	89,6		99,1
1993	90,4	93,0	100,7		98,4
1994	79,3	83,0	84,3		84,3
1995	73,2	76,5	77,7		79,6
1996	88,1	97,4	103,5		94,8
1997	93,5	100,8	104,7		100,0
1998	102,4	104,7	114,3		108,6
1999	110,0	110,2	122,1		115,3
2000	101,6	105,2	110,6		105,3
2001	103,8	108,4	116,1		106,8
2002	96,4	94,5	101,2		96,8
2003	91,7	84,4	86,9		93,6
2004	95,3	90,4	90,3		96,0
2005	100	100	100		100
2006	108,0	107,3	102,6		107,8
2007	120,9	124,4	113,5	100	123,5
2008	145,5	148,4	140,2	130,0	146,0
2009*	164,2	167,7	171,5	173,0	170,4

TASA DE CRECIMIENTO ACUMULATIVA ANUAL

Período	02- CEIP	03- CES	04- CETP	05- DFPD	ANEP
1985-1990	4,9	-0,1	3,9		4,9
1990-1994	-0,6	-0,2	-4,9		0,2
1994-1999	6,8	5,8	7,7		6,5
1999-2004	-2,8	-3,9	-5,8		-3,6
2004-2009	11,5	13,2	13,7		12,1
2007-2009	16,5	16,1	22,9	31,5	17,4

TASA DE CRECIMIENTO

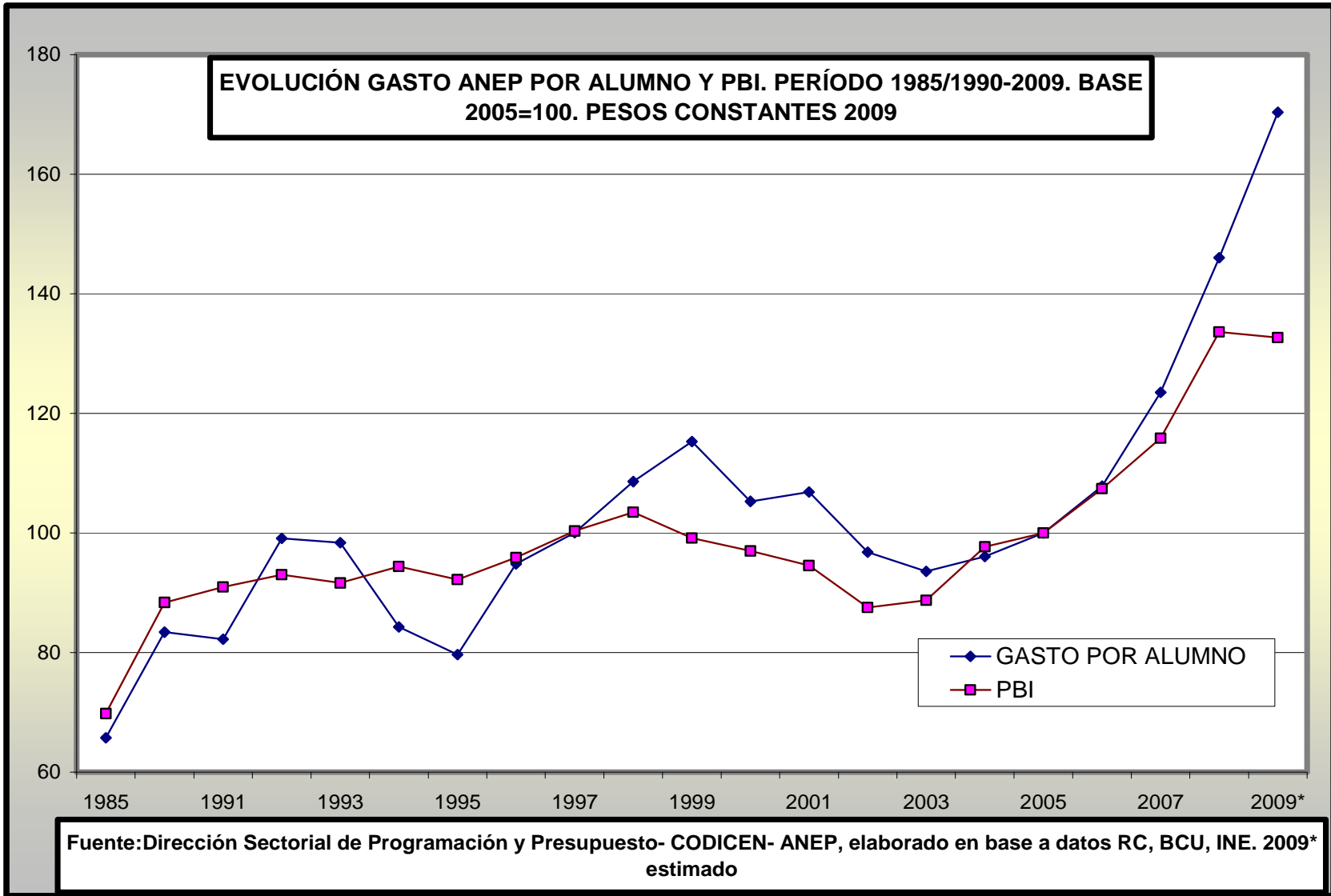
Período	02- CEIP	03- CES	04- CETP	05- DFPD	ANEP
1985-1990	27,2	-0,4	20,9		26,8
1990-1994	-3,1	-1,0	-22,2		1,1
1994-1999	38,7	32,8	44,9		36,8
1999-2004	-13,3	-18,0	-26,0		-16,7
2004-2009	72,3	85,5	89,9		77,4
2007-2009	35,8	34,8	51,1	73,0	37,9

Nota: *2009 estimado

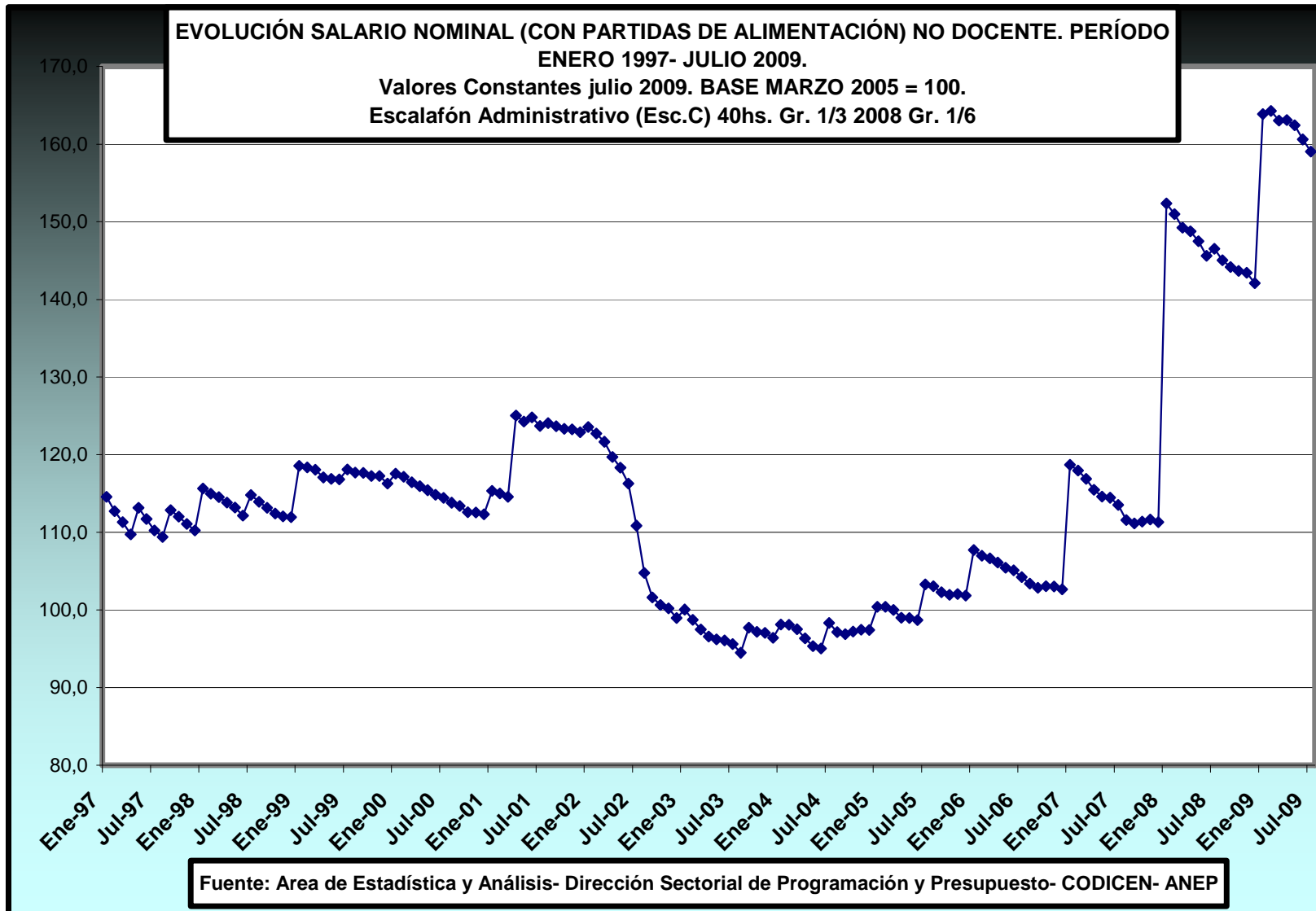
Fuente: Dirección Sectorial de Planificación Educativa (matrícula); Dirección Sectorial de Programación y Presupuesto (gasto)- CODICEN, ANEP. IPC 2009 estimado "Encuesta Selectiva de Inflación" BCU



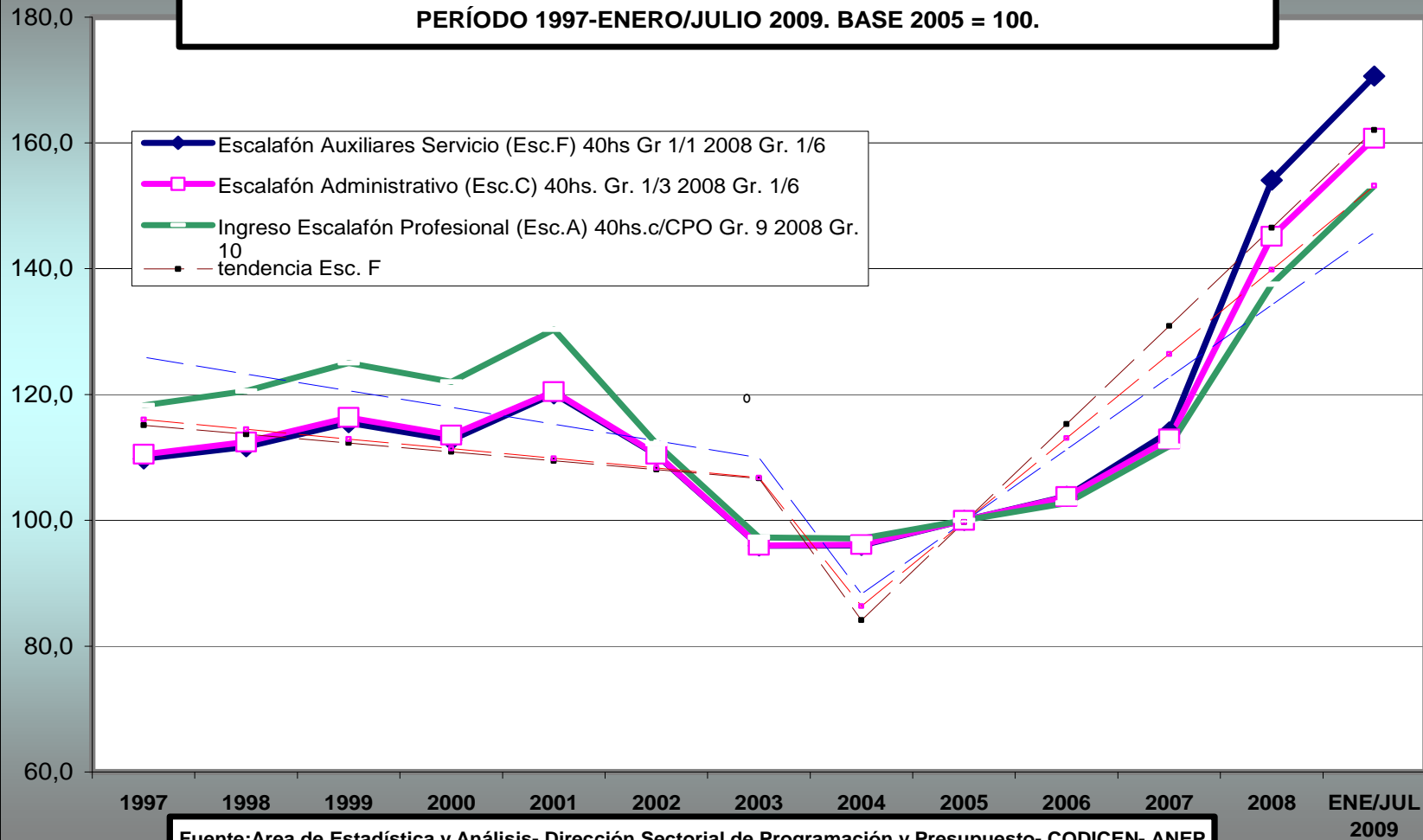
GASTO ANEP COMO % DEL GASTO DEL GOBIERNO CENTRAL Y DEL PBI. 1985-2009		
AÑOS	ANEP % GGC	ANEP % PBI
1985	8,4	1,8
1986	9,4	2,1
1987	10,1	2,1
1988	9,9	2,1
1989	9,8	2,1
1990	11,1	1,9
1991	11,8	1,8
1992	13,2	2,1
1993	12,1	2,1
1994	10,3	1,8
1995	8,9	1,7
1996	10,1	2,1
1997	10,3	2,1
1998	10,9	2,3
1999	11,3	2,6
2000	10,9	2,5
2001	11,0	2,7
2002	10,3	2,7
2003	9,5	2,7
2004	10,7	2,5
2005	11,2	2,5
2006	9,8	2,5
2007	10,5	2,6
2008	12,9	2,6
2009*	14,6	3,1
Nota: 2009* estimado		
Fuente: Dirección Sectorial de Programación y Presupuesto- CODICEN- ANEP, elaborado en base a datos RC, BCU, INE		



SALARIOS



**EVOLUCIÓN Y TENDENCIA
SALARIO NOMINAL (CON PARTIDAS DE ALIMENTACIÓN) NO DOCENTE. PROMEDIO ANUAL.
CATEGORÍAS Y GRADOS SELECCIONADOS.
PERÍODO 1997-ENERO/JULIO 2009. BASE 2005 = 100.**



Fuente: Area de Estadística y Análisis- Dirección Sectorial de Programación y Presupuesto- CODICEN- ANEP

SALARIO NOMINAL (CON PARTIDAS DE ALIMENTACION) NO DOCENTE MENSUAL, EN PESOS CONSTANTES DE julio 2009, Periodo enero 1997-julio 2009							
Cargos y Grados							
mes-año	Escalafón Auxiliares Servicio (Esc.F) 40hs Gr 1/1 2008 Gr. 1/6	Escalafón Administrativo (Esc.C) 40hs. Gr. 1/3 2008 Gr. 1/6	Ingreso Escalafón Profesional (Esc.A) 40hs.c/CPO Gr. 9 2008 Gr. 10	mes-año	Escalafón Auxiliares Servicio (Esc.F) 40hs Gr. 1/1 2008 Gr. 1/6	Escalafón Administrativo (Esc.C) 40hs. Gr. 1/3 2008 Gr. 1/6	Ingreso Escalafón Profesional (Esc.A) 40hs.c/CPO Gr. 9 2008 Gr. 10
ene-97	6.268	6.696	17.216	may-03	5.294	5.624	13.711
feb-97	6.168	6.588	16.939	jun-03	5.285	5.615	13.689
mar-97	6.090	6.505	16.725	jul-03	5.259	5.587	13.621
abr-97	6.005	6.414	16.491	ago-03	5.199	5.523	13.464
may-97	6.189	6.614	17.005	sep-03	5.374	5.711	13.852
jun-97	6.109	6.529	16.786	oct-03	5.346	5.681	13.780
jul-97	6.029	6.443	16.565	nov-03	5.338	5.672	13.758
ago-97	5.983	6.394	16.439	dic-03	5.303	5.635	13.668
sep-97	6.173	6.597	16.961	ene-04	5.397	5.735	13.911
oct-97	6.125	6.546	16.831	feb-04	5.396	5.734	13.909
nov-97	6.074	6.491	16.690	mar-04	5.364	5.700	13.826
dic-97	6.030	6.444	16.568	abr-04	5.298	5.630	13.657
ene-98	6.324	6.759	17.407	may-04	5.244	5.572	13.516
feb-98	6.287	6.720	17.306	jun-04	5.227	5.554	13.472
mar-98	6.263	6.694	17.238	jul-04	5.407	5.746	13.937
abr-98	6.225	6.653	17.134	ago-04	5.344	5.679	13.775
may-98	6.190	6.616	17.038	sep-04	5.330	5.663	13.737
jun-98	6.132	6.554	16.878	oct-04	5.347	5.682	13.783
jul-98	6.279	6.711	17.282	nov-04	5.361	5.697	13.819
ago-98	6.230	6.659	17.148	dic-04	5.356	5.692	13.807
sep-98	6.189	6.615	17.036	ene-05	5.523	5.869	14.236
oct-98	6.146	6.569	16.918	feb-05	5.523	5.869	14.237
nov-98	6.127	6.548	16.864	mar-05	5.500	5.844	14.176
dic-98	6.121	6.542	16.849	abr-05	5.444	5.785	14.032
ene-99	6.481	6.928	17.879	may-05	5.443	5.784	14.029
feb-99	6.470	6.916	17.848	jun-05	5.428	5.768	13.992
mar-99	6.456	6.901	17.810	jul-05	5.692	6.036	14.358
abr-99	6.400	6.842	17.657	ago-05	5.680	6.024	14.328
may-99	6.390	6.832	17.630	sep-05	5.636	5.977	14.217
jun-99	6.386	6.827	17.618	oct-05	5.619	5.959	14.173
jul-99	6.457	6.903	17.814	nov-05	5.625	5.966	14.190
ago-99	6.433	6.878	17.748	dic-05	5.613	5.953	14.159
sep-99	6.432	6.876	17.744	ene-06	5.937	6.296	14.975
oct-99	6.411	6.854	17.686	feb-06	5.897	6.254	14.876
nov-99	6.411	6.854	17.686	mar-06	5.879	6.234	14.828
dic-99	6.356	6.795	17.535	abr-06	5.848	6.202	14.751
ene-00	6.427	6.871	17.731	may-06	5.812	6.163	14.659
feb-00	6.406	6.848	17.672	jun-06	5.793	6.143	14.612
mar-00	6.366	6.806	17.563	jul-06	5.744	6.091	14.489
abr-00	6.339	6.776	17.487	ago-06	5.699	6.044	14.376
may-00	6.310	6.745	17.407	sep-06	5.669	6.011	14.299
jun-00	6.279	6.712	17.321	oct-06	5.680	6.023	14.328
jul-00	6.255	6.687	17.256	nov-06	5.678	6.021	14.322
ago-00	6.222	6.652	17.166	dic-06	5.657	5.999	14.269
sep-00	6.198	6.626	17.100	ene-07	6.600	6.936	16.490
oct-00	6.156	6.581	16.983	feb-07	6.559	6.893	16.390
nov-00	6.153	6.578	16.975	mar-07	6.501	6.832	16.244
dic-00	6.141	6.565	16.943	abr-07	6.423	6.750	16.048
ene-01	6.305	6.740	21.075	may-07	6.374	6.699	15.927
feb-01	6.287	6.721	21.014	jun-07	6.366	6.690	15.906
mar-01	6.263	6.696	20.936	jul-07	6.313	6.635	15.776
abr-01	6.872	7.307	17.799	ago-07	6.206	6.522	15.508
may-01	6.829	7.261	17.687	sep-07	6.181	6.495	15.443
jun-01	6.859	7.294	17.765	oct-07	6.195	6.510	15.479
jul-01	6.799	7.230	17.610	nov-07	6.209	6.525	15.515
ago-01	6.819	7.251	17.660	dic-07	6.190	6.505	15.468
sep-01	6.798	7.228	17.606	ene-08	8.903	8.903	20.251
oct-01	6.780	7.209	17.559	feb-08	8.823	8.823	20.068
nov-01	6.774	7.203	17.545	mar-08	8.723	8.723	19.841
dic-01	6.755	7.182	17.494	abr-08	8.694	8.694	19.776
ene-02	6.796	7.221	17.603	may-08	8.619	8.619	19.604
feb-02	6.751	7.173	17.486	jun-08	8.510	8.510	19.356
mar-02	6.692	7.110	17.333	jul-08	8.562	8.562	19.489
abr-02	6.586	6.997	17.059	ago-08	8.476	8.476	19.293
may-02	6.509	6.915	16.858	sep-08	8.425	8.425	19.177
jun-02	6.396	6.795	16.565	oct-08	8.398	8.398	19.114
jul-02	6.099	6.480	15.797	nov-08	8.382	8.382	19.079
ago-02	5.763	6.123	14.927	dic-08	8.305	8.305	18.903
sep-02	5.589	5.938	14.476	ene-09	9.575	9.575	21.915
oct-02	5.536	5.881	14.338	feb-09	9.601	9.601	21.974
nov-02	5.512	5.856	14.276	mar-09	9.528	9.528	21.806
dic-02	5.444	5.783	14.099	abr-09	9.532	9.532	21.815
ene-03	5.504	5.848	14.256	may-09	9.493	9.493	21.726
feb-03	5.431	5.769	14.065	jun-09	9.386	9.386	21.482
mar-03	5.364	5.699	13.892	jul-09	9.295	9.295	21.272
abr-03	5.313	5.645	13.762				

Fuente: Área de Estadística y Análisis- Dirección Sectorial de Programación y Presupuesto- CODICEN- ANEP

EVOLUCION SALARIO NOMINAL (CON PARTIDAS DE ALIMENTACIÓN) NO DOCENTE MENSUAL. Periodo enero 1997-julio 2009. BASE 2005 = 100							
Cargos y Grados							
mes-año	Escalafón Auxiliares Servicio (Esc.F) 40hs Gr 1/1 2008 Gr. 1/6	Escalafón Administrativo (Esc.C) 40hs. Gr. 1/3 2008 Gr. 1/6	Ingreso Escalafón Profesional (Esc.A) 40hs.c/CPO Gr. 9 2008 Gr. 10	mes-año	Escalafón Auxiliares Servicio (Esc.F) 40hs Gr 1/1 2008 Gr. 1/6	Escalafón Administrativo (Esc.C) 40hs. Gr. 1/3 2008 Gr. 1/6	Ingreso Escalafón Profesional (Esc.A) 40hs.c/CPO Gr. 9 2008 Gr. 10
ene-97	114,0	114,6	121,4	may-03	96,3	96,2	96,7
feb-97	112,1	112,7	119,5	jun-03	96,1	96,1	96,6
mar-97	110,7	111,3	118,0	jul-03	95,6	95,6	96,1
abr-97	109,2	109,7	116,3	ago-03	94,5	94,5	95,0
may-97	112,5	113,2	120,0	sep-03	97,7	97,7	97,7
jun-97	111,1	111,7	118,4	oct-03	97,2	97,2	97,2
jul-97	109,6	110,2	116,9	nov-03	97,0	97,0	97,0
ago-97	108,8	109,4	116,0	dic-03	96,4	96,4	96,4
sep-97	112,2	112,9	119,6	ene-04	98,1	98,1	98,1
oct-97	111,4	112,0	118,7	feb-04	98,1	98,1	98,1
nov-97	110,4	111,1	117,7	mar-04	97,5	97,5	97,5
dic-97	109,6	110,3	116,9	abr-04	96,3	96,3	96,3
ene-98	115,0	115,7	122,8	may-04	95,3	95,3	95,3
feb-98	114,3	115,0	122,1	jun-04	95,0	95,0	95,0
mar-98	113,9	114,5	121,6	jul-04	98,3	98,3	98,3
abr-98	113,2	113,8	120,9	ago-04	97,2	97,2	97,2
may-98	112,5	113,2	120,2	sep-04	96,9	96,9	96,9
jun-98	111,5	112,1	119,1	oct-04	97,2	97,2	97,2
jul-98	114,2	114,8	121,9	nov-04	97,5	97,5	97,5
ago-98	113,3	113,9	121,0	dic-04	97,4	97,4	97,4
sep-98	112,5	113,2	120,2	ene-05	100,4	100,4	100,4
oct-98	111,8	112,4	119,3	feb-05	100,4	100,4	100,4
nov-98	111,4	112,0	119,0	mar-05	100	100	100
dic-98	111,3	111,9	118,9	abr-05	99,0	99,0	99,0
ene-99	117,8	118,5	126,1	may-05	99,0	99,0	99,0
feb-99	117,6	118,3	125,9	jun-05	98,7	98,7	98,7
mar-99	117,4	118,1	125,6	jul-05	103,5	103,3	101,3
abr-99	116,4	117,1	124,6	ago-05	103,3	103,1	101,1
may-99	116,2	116,9	124,4	sep-05	102,5	102,3	100,3
jun-99	116,1	116,8	124,3	oct-05	102,2	102,0	100,0
jul-99	117,4	118,1	125,7	nov-05	102,3	102,1	100,1
ago-99	117,0	117,7	125,2	dic-05	102,1	101,9	99,9
sep-99	116,9	117,7	125,2	ene-06	107,9	107,7	105,6
oct-99	116,6	117,3	124,8	feb-06	107,2	107,0	104,9
nov-99	116,6	117,3	124,8	mar-06	106,9	106,7	104,6
dic-99	115,6	116,3	123,7	abr-06	106,3	106,1	104,1
ene-00	116,9	117,6	125,1	may-06	105,7	105,5	103,4
feb-00	116,5	117,2	124,7	jun-06	105,3	105,1	103,1
mar-00	115,8	116,5	123,9	jul-06	104,4	104,2	102,2
abr-00	115,3	115,9	123,4	ago-06	103,6	103,4	101,4
may-00	114,7	115,4	122,8	sep-06	103,1	102,9	100,9
jun-00	114,2	114,8	122,2	oct-06	103,3	103,1	101,1
jul-00	113,7	114,4	121,7	nov-06	103,2	103,0	101,0
ago-00	113,1	113,8	121,1	dic-06	102,9	102,6	100,7
sep-00	112,7	113,4	120,6	ene-07	120,0	118,7	116,3
oct-00	111,9	112,6	119,8	feb-07	119,3	118,0	115,6
nov-00	111,9	112,6	119,7	mar-07	118,2	116,9	114,6
dic-00	111,7	112,3	119,5	abr-07	116,8	115,5	113,2
ene-01	114,6	115,3	148,7	may-07	115,9	114,6	112,4
feb-01	114,3	115,0	148,2	jun-07	115,7	114,5	112,2
mar-01	113,9	114,6	147,7	jul-07	114,8	113,5	111,3
abr-01	125,0	125,0	125,6	ago-07	112,8	111,6	109,4
may-01	124,2	124,2	124,8	sep-07	112,4	111,1	108,9
jun-01	124,7	124,8	125,3	oct-07	112,6	111,4	109,2
jul-01	123,6	123,7	124,2	nov-07	112,9	111,6	109,4
ago-01	124,0	124,1	124,6	dic-07	112,6	111,3	109,1
sep-01	123,6	123,7	124,2	ene-08	161,9	152,3	142,9
oct-01	123,3	123,4	123,9	feb-08	160,4	151,0	141,6
nov-01	123,2	123,2	123,8	mar-08	158,6	149,3	140,0
dic-01	122,8	122,9	123,4	abr-08	158,1	148,8	139,5
ene-02	123,6	123,6	124,2	may-08	156,7	147,5	138,3
feb-02	122,8	122,7	123,4	jun-08	154,7	145,6	136,5
mar-02	121,7	121,7	122,3	jul-08	155,7	146,5	137,5
abr-02	119,8	119,7	120,3	ago-08	154,1	145,0	136,1
may-02	118,3	118,3	118,9	sep-08	153,2	144,2	135,3
jun-02	116,3	116,3	116,9	oct-08	152,7	143,7	134,8
jul-02	110,9	110,9	111,4	nov-08	152,4	143,4	134,6
ago-02	104,8	104,8	105,3	dic-08	151,0	142,1	133,3
sep-02	101,6	101,6	102,1	ene-09	174,1	163,8	154,6
oct-02	100,7	100,6	101,1	feb-09	174,6	164,3	155,0
nov-02	100,2	100,2	100,7	mar-09	173,2	163,0	153,8
dic-02	99,0	99,0	99,5	abr-09	173,3	163,1	153,9
ene-03	100,1	100,1	100,6	may-09	172,6	162,4	153,3
feb-03	98,7	98,7	99,2	jun-09	170,7	160,6	151,5
mar-03	97,5	97,5	98,0	jul-09	169,0	159,0	150,1
abr-03	96,6	96,6	97,1				

Fuente: Área de Estadística y Análisis- Dirección Sectorial de Programación y Presupuesto- CODICEN- ANEP

SALARIO NOMINAL (CON PARTIDAS DE ALIMENTACIÓN) NO DOCENTE PROMEDIO ANUAL. EN PESOS CONSTANTES DE julio 2009. Período 1997-ENE/julio 2009			
	Cargos y Grados		
mes-año	Escalafón Auxiliares Servicio (Esc.F) 40hs Gr 1/1 2008 Gr. 1/6	Escalafón Administrativo (Esc.C) 40hs. Gr. 1/3 2008 Gr. 1/6	Ingreso Escalafón Profesional (Esc.A) 40hs.c/CPO Gr. 9 2008 Gr. 10
1997	6.104	6.522	16.768
1998	6.209	6.637	17.092
1999	6.424	6.867	17.721
2000	6.271	6.704	17.300
2001	6.678	7.110	18.479
2002	6.140	6.523	15.901
2003	5.334	5.667	13.793
2004	5.339	5.674	13.762
2005	5.561	5.903	14.177
2006	5.774	6.123	14.565
2007	6.343	6.666	15.850
2008	8.568	8.568	19.496
ENE/JUL 2009	9.487	9.487	21.713

Fuente: Area de Estadística y Análisis- Dirección Sectorial de Programación y Presupuesto- CODICEN- ANEP

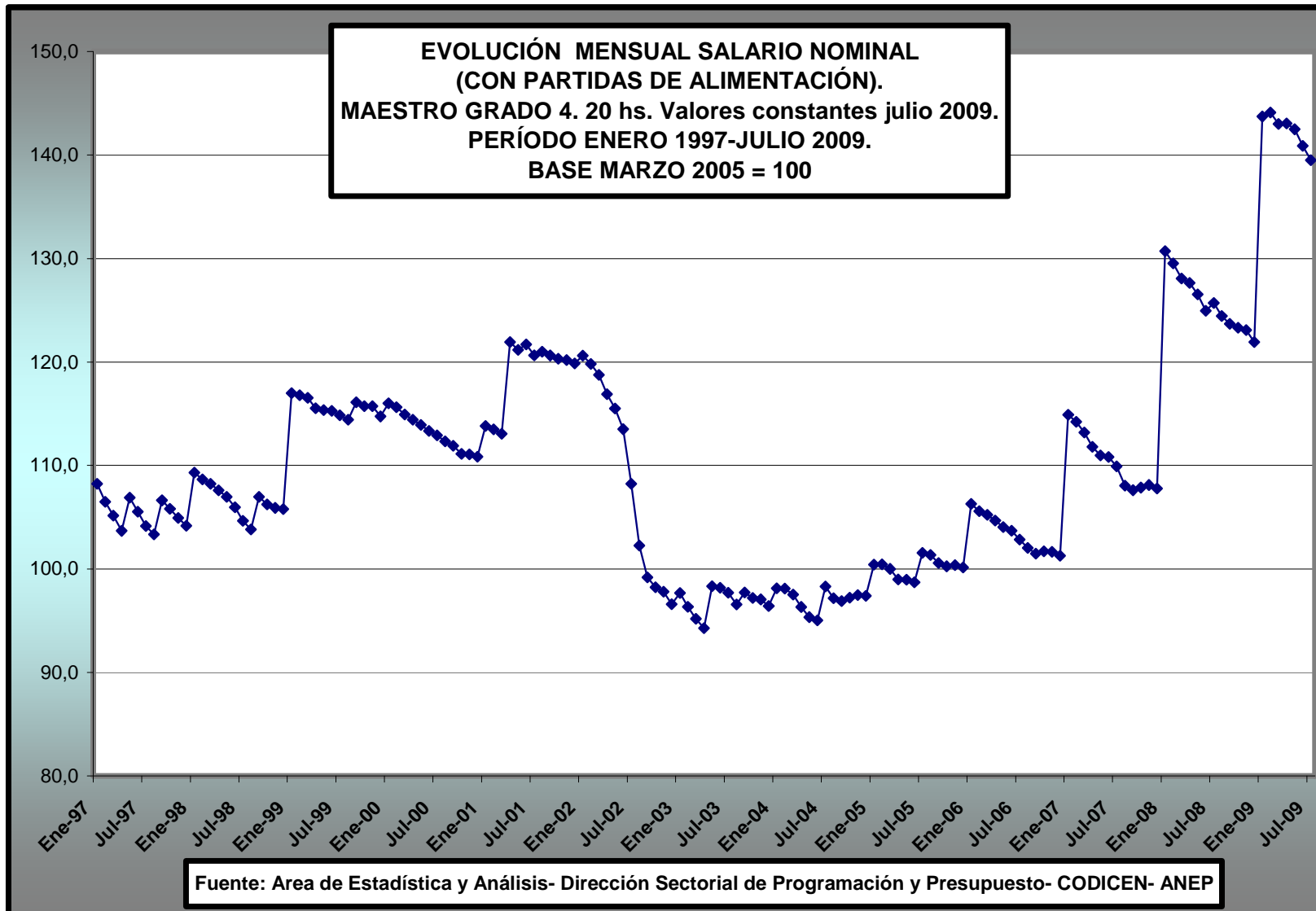
EVOLUCIÓN SALARIO NOMINAL (CON PARTIDAS DE ALIMENTACIÓN) NO DOCENTE . Período 1997-ENE/julio 2009. BASE 2005 = 100			
	Cargos y Grados		
mes-año	Escalafón Auxiliares Servicio (Esc.F) 40hs Gr 1/1 2008 Gr. 1/6	Escalafón Administrativo (Esc.C) 40hs. Gr. 1/3 2008 Gr. 1/6	Ingreso Escalafón Profesional (Esc.A) 40hs.c/CPO Gr. 9 2008 Gr. 10
1997	109,8	110,5	118,3
1998	111,7	112,4	120,6
1999	115,5	116,3	125,0
2000	112,8	113,6	122,0
2001	120,1	120,5	130,3
2002	110,4	110,5	112,2
2003	95,9	96,0	97,3
2004	96,0	96,1	97,1
2005	100,0	100,0	100,0
2006	103,8	103,7	102,7
2007	114,1	112,9	111,8
2008	154,1	145,2	137,5
2009	170,6	160,7	153,2

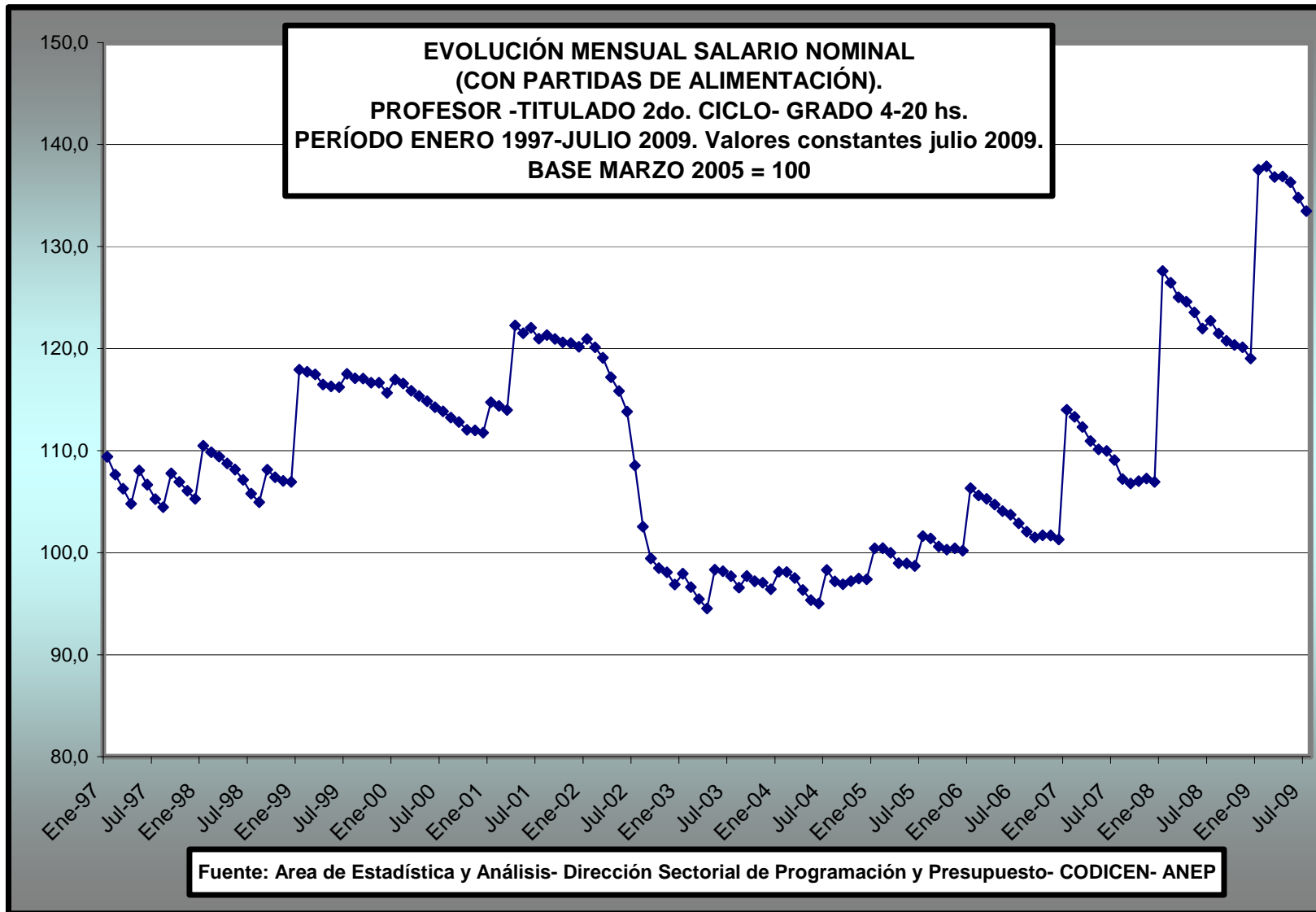
Fuente: Area de Estadística y Análisis- Dirección Sectorial de Programación y Presupuesto- CODICEN- ANEP

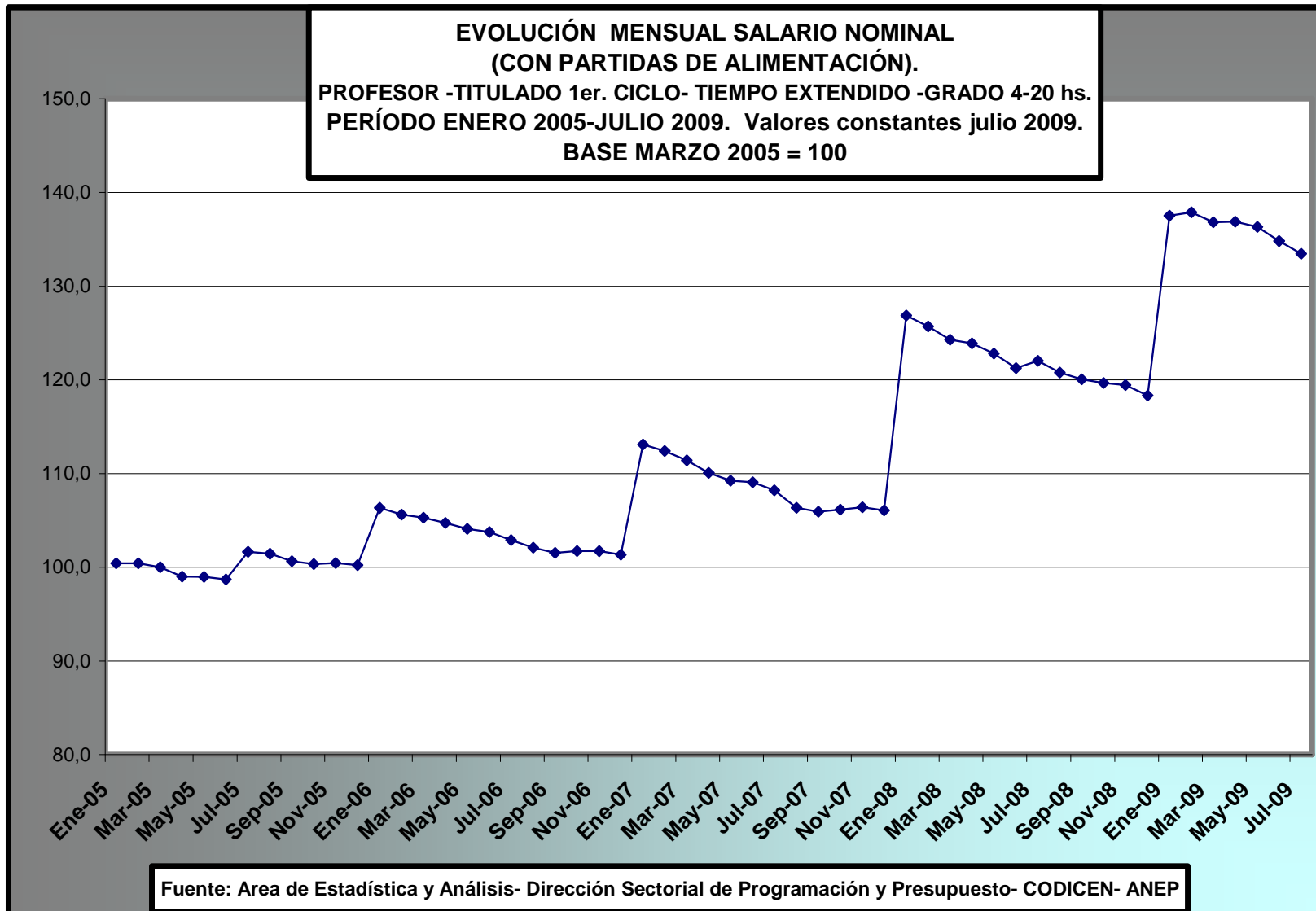
TASA DE CRECIMIENTO ACUMULATIVA ANUAL			
PERÍODO	Escalafón Auxiliares Servicio (Esc.F) 40hs Gr 1/1 2008 Gr. 1/6	Escalafón Administrativo (Esc.C) 40hs. Gr. 1/3 2008 Gr. 1/6	Ingreso Escalafón Profesional (Esc.A) 40hs.c/CPO Gr. 9 2008 Gr. 10
1997-1999	2,6	2,6	2,8
1999-2004	-3,6	-3,7	-4,9
2004-enero/julio 2009	11,3	10,0	8,9

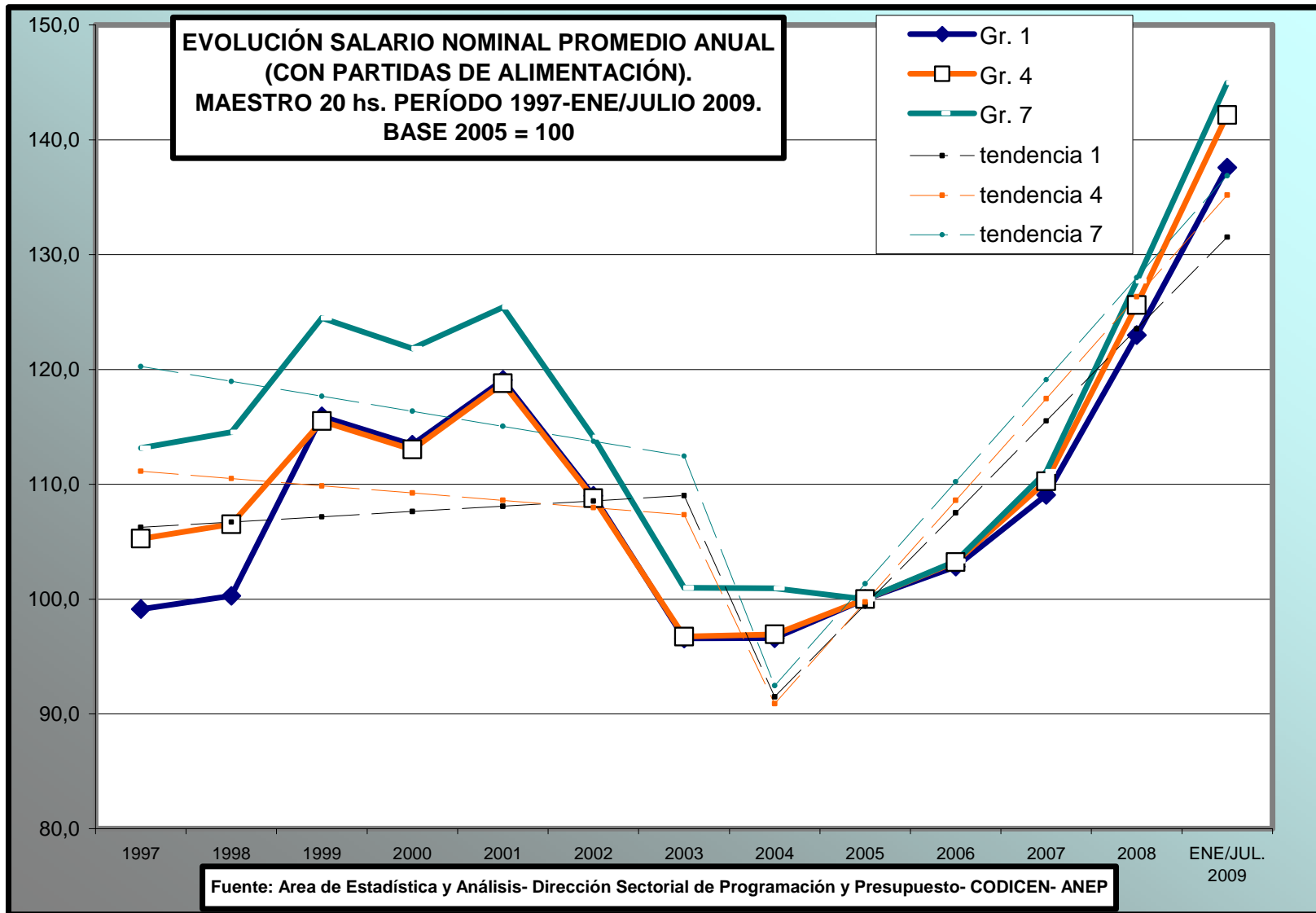
TASA DE CRECIMIENTO			
PERÍODO	Escalafón Auxiliares Servicio (Esc.F) 40hs Gr 1/1 2008 Gr. 1/6	Escalafón Administrativo (Esc.C) 40hs. Gr. 1/3 2008 Gr. 1/6	Ingreso Escalafón Profesional (Esc.A) 40hs.c/CPO Gr. 9 2008 Gr. 10
1997-1999	5,2	5,3	5,7
1999-2004	-16,9	-17,4	-22,3
2004-enero/julio 2009	77,7	67,2	57,8

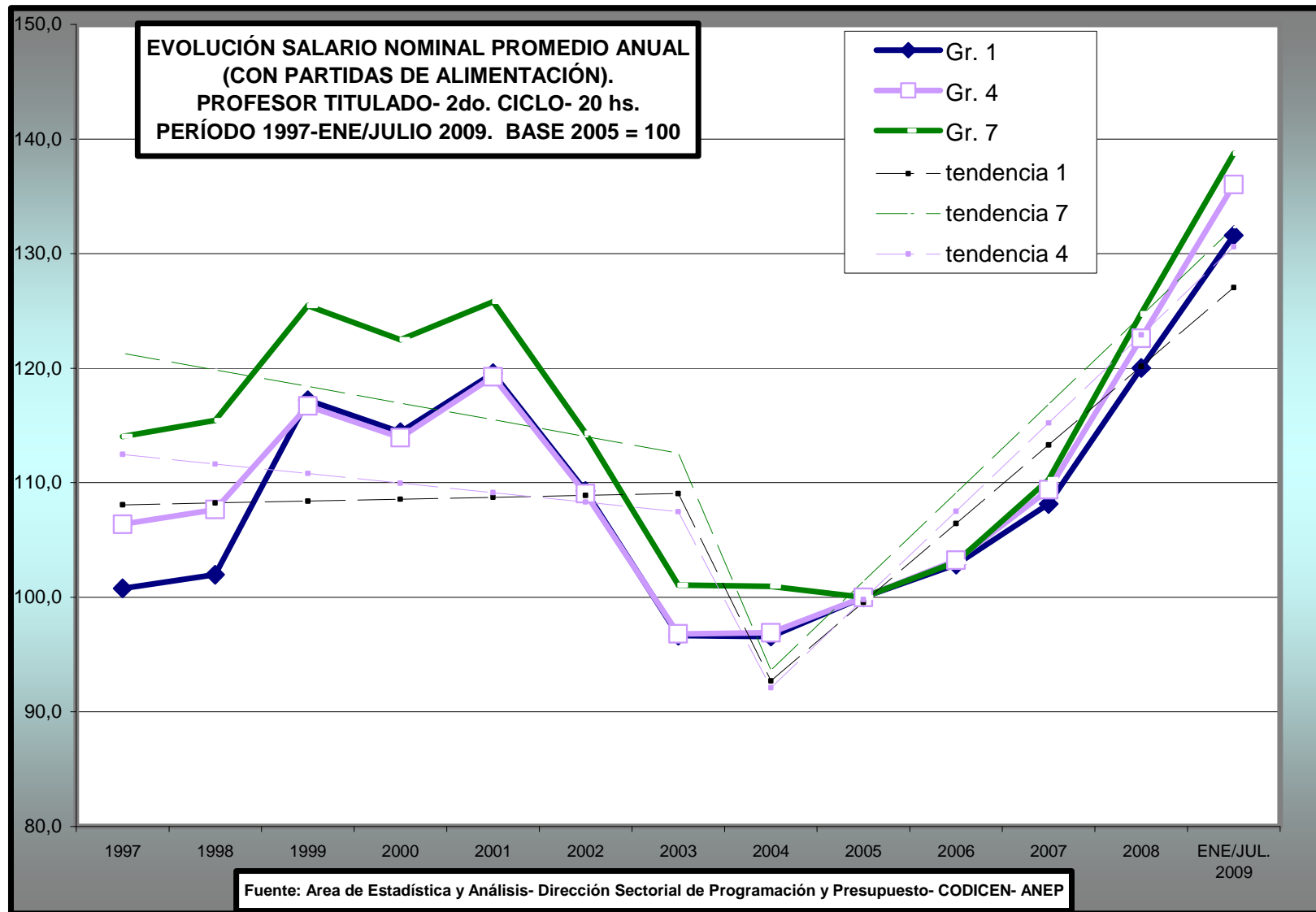
Fuente: Area de Estadística y Análisis- Dirección Sectorial de Programación y Presupuesto- CODICEN- ANEP

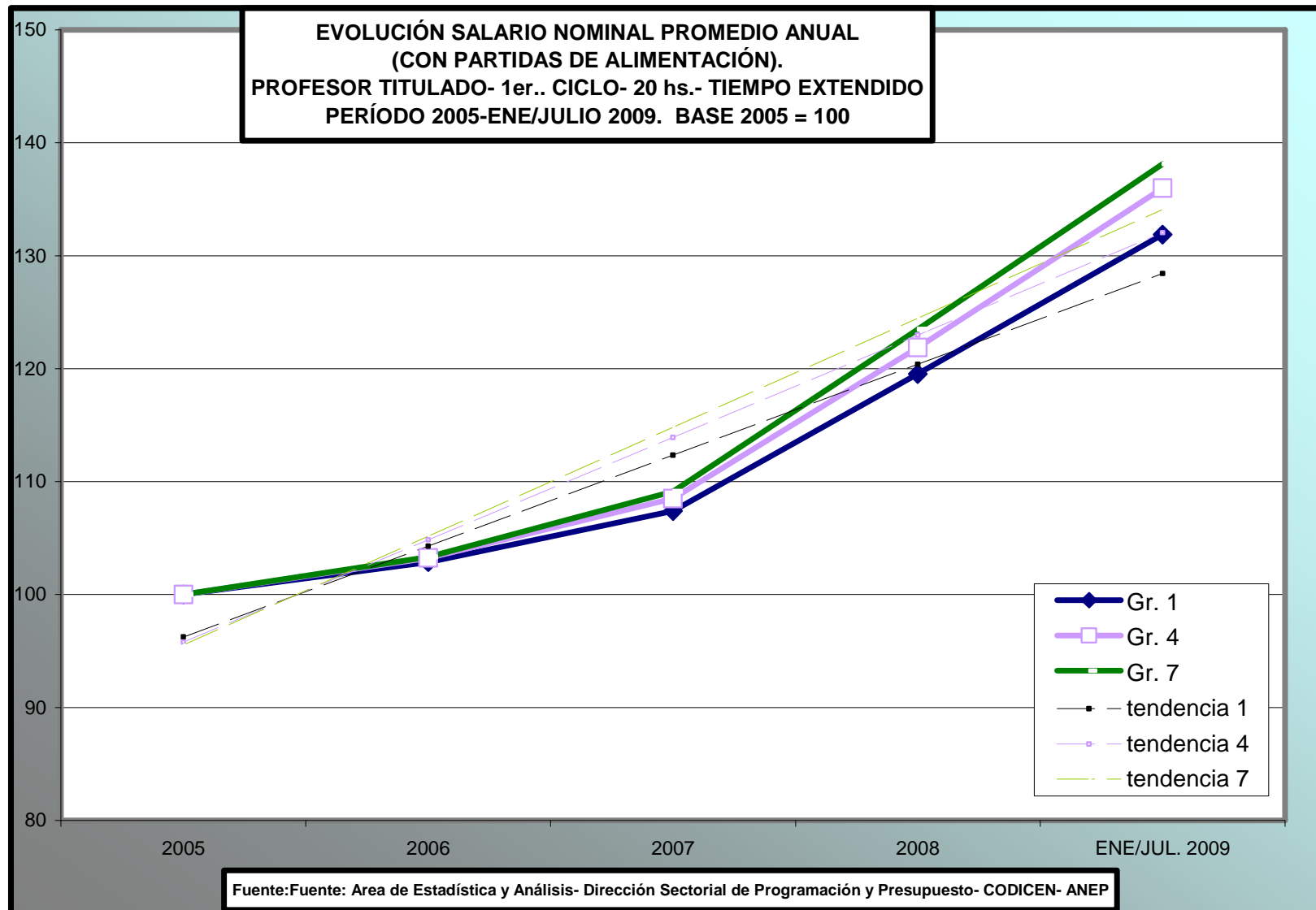












SALARIO NOMINAL (CON PARTIDAS DE ALIMENTACIÓN) MAESTROS. MENSUAL. EN PESOS CONSTANTES DE julio 2009. Período enero 1997-julio 2009							
CARGO Y GRADO							
MAESTRO							
mes-año	Gr. 1	Gr. 4	Gr. 7	mes-año	Gr. 1	Gr. 4	Gr. 7
Ene-97	8.402	10.080	15.097	May-03	8.077	9.158	13.292
Feb-97	8.267	9.918	14.854	Jun-03	8.064	9.144	13.271
Mar-97	8.163	9.793	14.667	Jul-03	8.024	9.098	13.205
Abr-97	8.048	9.655	14.462	Ago-03	7.931	8.994	13.053
May-97	8.299	9.957	14.912	Sep-03	8.025	9.100	13.208
Jun-97	8.193	9.828	14.721	Oct-03	7.983	9.053	13.139
Jul-97	8.085	9.699	14.527	Nov-03	7.970	9.038	13.118
Ago-97	8.023	9.625	14.416	Dic-03	7.919	8.979	13.032
Sep-97	8.278	9.931	14.891	Ene-04	8.059	9.139	13.264
Oct-97	8.214	9.854	14.777	Feb-04	8.058	9.137	13.262
Nov-97	8.145	9.772	14.653	Mar-04	8.010	9.083	13.182
Dic-97	8.086	9.701	14.546	Abr-04	7.912	8.972	13.022
Ene-98	8.481	10.179	15.256	May-04	7.831	8.880	12.888
Feb-98	8.432	10.120	15.167	Jun-04	7.805	8.850	12.845
Mar-98	8.399	10.080	15.108	Jul-04	8.074	9.156	13.289
Abr-98	8.349	10.020	15.017	Ago-04	7.980	9.049	13.134
May-98	8.302	9.963	14.932	Sep-04	7.959	9.025	13.098
Jun-98	8.223	9.869	14.792	Oct-04	7.985	9.055	13.142
Jul-98	8.120	9.745	14.606	Nov-04	8.006	9.078	13.176
Ago-98	8.057	9.670	14.492	Dic-04	7.999	9.070	13.164
Sep-98	8.301	9.962	14.931	Ene-05	8.281	9.353	13.020
Oct-98	8.243	9.893	14.828	Feb-05	8.281	9.353	13.021
Nov-98	8.217	9.862	14.780	Mar-05	8.246	9.313	12.965
Dic-98	8.210	9.853	14.767	Abr-05	8.162	9.218	12.833
Ene-99	9.678	10.896	16.366	May-05	8.160	9.216	12.830
Feb-99	9.661	10.877	16.338	Jun-05	8.139	9.192	12.796
Mar-99	9.640	10.853	16.302	Jul-05	8.368	9.459	13.198
Abr-99	9.558	10.760	16.163	Ago-05	8.351	9.439	13.171
May-99	9.543	10.744	16.138	Sep-05	8.286	9.366	13.069
Jun-99	9.536	10.736	16.127	Oct-05	8.260	9.337	13.028
Jul-99	9.500	10.695	16.065	Nov-05	8.270	9.348	13.043
Ago-99	9.465	10.656	16.006	Dic-05	8.252	9.327	13.015
Sep-99	9.605	10.813	16.242	Ene-06	8.728	9.898	13.807
Oct-99	9.573	10.778	16.189	Feb-06	8.670	9.833	13.715
Nov-99	9.573	10.778	16.189	Mar-06	8.642	9.801	13.672
Dic-99	9.492	10.686	16.051	Abr-06	8.597	9.751	13.601
Ene-00	9.598	10.805	16.230	May-06	8.544	9.690	13.516
Feb-00	9.565	10.769	16.176	Jun-06	8.516	9.659	13.473
Mar-00	9.507	10.703	16.077	Jul-06	8.445	9.577	13.359
Abr-00	9.465	10.657	16.007	Ago-06	8.378	9.502	13.254
May-00	9.422	10.608	15.934	Sep-06	8.334	9.451	13.184
Jun-00	9.376	10.555	15.855	Oct-06	8.350	9.470	13.210
Jul-00	9.341	10.516	15.796	Nov-06	8.347	9.467	13.205
Ago-00	9.292	10.461	15.713	Dic-06	8.316	9.432	13.156
Sep-00	9.256	10.421	15.653	Ene-07	9.367	10.701	15.024
Oct-00	9.193	10.349	15.546	Feb-07	9.311	10.636	14.933
Nov-00	9.188	10.345	15.538	Mar-07	9.228	10.541	14.800
Dic-00	9.171	10.325	15.509	Abr-07	9.116	10.414	14.621
Ene-01	9.415	10.600	15.921	May-07	9.048	10.335	14.511
Feb-01	9.388	10.569	15.875	Jun-07	9.035	10.321	14.492
Mar-01	9.353	10.530	15.816	Jul-07	8.961	10.237	14.373
Abr-01	10.070	11.356	16.600	Ago-07	8.809	10.063	14.129
May-01	10.006	11.285	16.496	Sep-07	8.773	10.021	14.070
Jun-01	10.051	11.335	16.569	Oct-07	8.793	10.044	14.103
Jul-01	9.963	11.236	16.424	Nov-07	8.813	10.068	14.135
Ago-01	9.992	11.268	16.471	Dic-07	8.786	10.037	14.092
Sep-01	9.961	11.233	16.421	Ene-08	10.551	12.173	17.245
Oct-01	9.934	11.203	16.377	Feb-08	10.456	12.063	17.089
Nov-01	9.926	11.194	16.363	Mar-08	10.337	11.927	16.896
Dic-01	9.898	11.162	16.316	Abr-08	10.303	11.888	16.840
Ene-02	9.960	11.232	16.418	May-08	10.214	11.785	16.694
Feb-02	9.894	11.158	16.310	Jun-08	10.085	11.636	16.483
Mar-02	9.807	11.060	16.167	Jul-08	10.146	11.707	16.591
Abr-02	9.652	10.885	15.911	Ago-08	10.044	11.589	16.424
May-02	9.538	10.757	15.724	Sep-08	9.984	11.520	16.325
Jun-02	9.372	10.570	15.450	Oct-08	9.951	11.482	16.272
Jul-02	8.938	10.080	14.734	Nov-08	9.933	11.461	16.241
Ago-02	8.446	9.525	13.923	Dic-08	9.841	11.355	16.092
Sep-02	8.190	9.237	13.502	Ene-09	11.463	13.384	19.022
Oct-02	8.112	9.148	13.373	Feb-09	11.494	13.420	19.073
Nov-02	8.077	9.109	13.315	Mar-09	11.406	13.318	18.927
Dic-02	7.977	8.996	13.150	Abr-09	11.411	13.323	18.935
Ene-03	8.065	9.096	13.296	May-09	11.365	13.269	18.858
Feb-03	7.958	8.974	13.118	Jun-09	11.237	13.120	18.646
Mar-03	7.860	8.864	12.957	Jul-09	11.127	12.992	18.464
Abr-03	7.786	8.781	12.835				

Fuente: Área de Estadística y Análisis- Dirección Sectorial de Programación y Presupuesto- CODICEN- ANEP

SALARIO NOMINAL (CON PARTIDAS DE ALIMENTACIÓN) PROFESORES. MENSUAL. EN PESOS CONSTANTES DE julio 2009. Período enero 1997-julio 2009							
CARGO Y GRADO							
Prof. 2do.Ciclo 20 hs titulado							
mes-año	Gr. 1	Gr. 4	Gr. 7	mes-año	Gr. 1	Gr. 4	Gr. 7
Ene-97	9.147	10.825	16.036	May-03	8.649	9.731	14.014
Feb-97	9.000	10.651	15.778	Jun-03	8.635	9.715	13.991
Mar-97	8.887	10.517	15.580	Jul-03	8.593	9.667	13.922
Abr-97	8.762	10.370	15.361	Ago-03	8.494	9.556	13.762
May-97	9.036	10.693	15.840	Sep-03	8.594	9.669	13.925
Jun-97	8.919	10.555	15.637	Oct-03	8.549	9.619	13.852
Jul-97	8.802	10.416	15.431	Nov-03	8.536	9.603	13.830
Ago-97	8.735	10.337	15.313	Dic-03	8.480	9.541	13.740
Sep-97	9.012	10.665	15.817	Ene-04	8.631	9.710	13.984
Oct-97	8.943	10.583	15.695	Feb-04	8.629	9.709	13.982
Nov-97	8.868	10.495	15.564	Mar-04	8.578	9.651	13.898
Dic-97	8.804	10.418	15.450	Abr-04	8.473	9.533	13.729
Ene-98	9.236	10.933	16.206	May-04	8.386	9.435	13.587
Feb-98	9.182	10.870	16.112	Jun-04	8.358	9.404	13.543
Mar-98	9.146	10.827	16.049	Jul-04	8.647	9.729	14.010
Abr-98	9.091	10.762	15.952	Ago-04	8.546	9.615	13.847
May-98	9.040	10.702	15.863	Sep-04	8.523	9.589	13.809
Jun-98	8.955	10.601	15.713	Oct-04	8.551	9.621	13.855
Jul-98	8.842	10.468	15.516	Nov-04	8.574	9.646	13.892
Ago-98	8.774	10.386	15.395	Dic-04	8.566	9.638	13.879
Sep-98	9.039	10.700	15.861	Ene-05	8.866	9.937	13.722
Oct-98	8.977	10.626	15.751	Feb-05	8.866	9.938	13.722
Nov-98	8.948	10.593	15.701	Mar-05	8.828	9.895	13.664
Dic-98	8.940	10.583	15.687	Abr-05	8.739	9.795	13.525
Ene-99	10.454	11.671	17.343	May-05	8.737	9.793	13.522
Feb-99	10.435	11.651	17.313	Jun-05	8.714	9.767	13.486
Mar-99	10.413	11.626	17.276	Jul-05	8.964	10.055	13.913
Abr-99	10.324	11.526	17.128	Ago-05	8.945	10.034	13.884
May-99	10.307	11.508	17.101	Sep-05	8.876	9.956	13.777
Jun-99	10.301	11.501	17.090	Oct-05	8.848	9.925	13.734
Jul-99	10.415	11.628	17.280	Nov-05	8.859	9.937	13.750
Ago-99	10.377	11.586	17.216	Dic-05	8.840	9.915	13.720
Sep-99	10.374	11.583	17.212	Ene-06	9.349	10.520	14.521
Oct-99	10.341	11.545	17.156	Feb-06	9.287	10.450	14.425
Nov-99	10.341	11.545	17.156	Mar-06	9.258	10.417	14.379
Dic-99	10.252	11.447	17.010	Abr-06	9.210	10.363	14.305
Ene-00	10.367	11.575	17.200	May-06	9.152	10.298	14.215
Feb-00	10.332	11.536	17.142	Jun-06	9.123	10.265	14.170
Mar-00	10.269	11.465	17.037	Jul-06	9.046	10.179	14.050
Abr-00	10.224	11.415	16.963	Ago-06	8.975	10.099	13.940
May-00	10.177	11.363	16.885	Sep-06	8.927	10.045	13.866
Jun-00	10.127	11.307	16.802	Oct-06	8.945	10.065	13.894
Jul-00	10.089	11.264	16.739	Nov-06	8.942	10.062	13.889
Ago-00	10.037	11.206	16.652	Dic-06	8.909	10.024	13.837
Sep-00	9.998	11.162	16.587	Ene-07	9.948	11.282	15.721
Oct-00	9.929	11.086	16.474	Feb-07	9.888	11.213	15.626
Nov-00	9.925	11.081	16.466	Mar-07	9.800	11.113	15.487
Dic-00	9.906	11.060	16.435	Abr-07	9.682	10.979	15.300
Ene-01	10.169	11.354	16.872	May-07	9.609	10.897	15.184
Feb-01	10.140	11.321	16.823	Jun-07	9.596	10.882	15.164
Mar-01	10.102	11.279	16.761	Jul-07	9.517	10.793	15.040
Abr-01	10.813	12.100	17.537	Ago-07	9.355	10.609	14.784
May-01	10.745	12.024	17.427	Sep-07	9.317	10.566	14.723
Jun-01	10.793	12.077	17.504	Oct-07	9.338	10.590	14.757
Jul-01	10.699	11.972	17.351	Nov-07	9.360	10.614	14.791
Ago-01	10.729	12.006	17.401	Dic-07	9.331	10.582	14.746
Sep-01	10.696	11.969	17.347	Ene-08	11.025	12.627	17.759
Oct-01	10.668	11.937	17.301	Feb-08	10.925	12.513	17.598
Nov-01	10.659	11.927	17.287	Mar-08	10.801	12.371	17.399
Dic-01	10.628	11.893	17.237	Abr-08	10.766	12.331	17.342
Ene-02	10.695	11.967	17.345	May-08	10.672	12.224	17.192
Feb-02	10.624	11.888	17.230	Jun-08	10.537	12.069	16.974
Mar-02	10.531	11.784	17.079	Jul-08	10.602	12.144	17.086
Abr-02	10.364	11.597	16.808	Ago-08	10.495	12.022	16.914
May-02	10.243	11.461	16.611	Sep-08	10.433	11.950	16.813
Jun-02	10.064	11.262	16.322	Oct-08	10.398	11.911	16.757
Jul-02	9.598	10.740	15.565	Nov-08	10.379	11.889	16.726
Ago-02	9.069	10.148	14.708	Dic-08	10.283	11.779	16.572
Sep-02	8.795	9.841	14.264	Ene-09	11.740	13.607	19.187
Oct-02	8.711	9.747	14.127	Feb-09	11.772	13.644	19.238
Nov-02	8.674	9.706	14.067	Mar-09	11.682	13.540	19.091
Dic-02	8.566	9.585	13.892	Abr-09	11.687	13.545	19.099
Ene-03	8.661	9.691	14.046	May-09	11.639	13.490	19.022
Feb-03	8.545	9.562	13.858	Jun-09	11.508	13.339	18.808
Mar-03	8.440	9.444	13.688	Jul-09	11.396	13.208	18.624
Abr-03	8.361	9.355	13.559				

Fuente: Área de Estadística y Análisis- Dirección Sectorial de Programación y Presupuesto- CODICEN- ANEP

**SALARIO NOMINAL (CON PARTIDAS DE ALIMENTACIÓN) PROFESORES. MENSUAL. EN PESOS CONSTANTES DE julio 2009.
Período enero 2005 -julio 2009**

CARGO Y GRADO			
Prof.	1er.Ciclo	20 hs titulado	Tiempo Extendido
mes-año	Gr. 1	Gr. 4	Gr. 7
Ene-05	9.105	10.291	14.405
Feb-05	9.105	10.292	14.406
Mar-05	9.066	10.248	14.344
Abr-05	8.974	10.143	14.198
May-05	8.972	10.141	14.195
Jun-05	8.948	10.114	14.158
Jul-05	9.207	10.417	14.613
Ago-05	9.188	10.395	14.583
Sep-05	9.117	10.315	14.470
Oct-05	9.088	10.283	14.425
Nov-05	9.099	10.295	14.442
Dic-05	9.079	10.272	14.410
Ene-06	9.603	10.898	15.283
Feb-06	9.539	10.826	15.182
Mar-06	9.509	10.791	15.133
Abr-06	9.460	10.735	15.055
May-06	9.400	10.668	14.960
Jun-06	9.370	10.634	14.913
Jul-06	9.291	10.544	14.787
Ago-06	9.219	10.462	14.671
Sep-06	9.169	10.406	14.593
Oct-06	9.188	10.427	14.622
Nov-06	9.185	10.423	14.617
Dic-06	9.150	10.384	14.562
Ene-07	10.146	11.590	16.337
Feb-07	10.085	11.520	16.238
Mar-07	9.995	11.417	16.094
Abr-07	9.874	11.280	15.900
May-07	9.800	11.194	15.780
Jun-07	9.786	11.179	15.758
Jul-07	9.706	11.088	15.629
Ago-07	9.541	10.899	15.364
Sep-07	9.502	10.854	15.300
Oct-07	9.524	10.879	15.335
Nov-07	9.546	10.904	15.371
Dic-07	9.517	10.871	15.324
Ene-08	11.276	13.001	18.456
Feb-08	11.174	12.883	18.289
Mar-08	11.047	12.738	18.082
Abr-08	11.011	12.696	18.022
May-08	10.916	12.586	17.866
Jun-08	10.777	12.427	17.640
Jul-08	10.844	12.504	17.756
Ago-08	10.735	12.378	17.578
Sep-08	10.671	12.304	17.473
Oct-08	10.635	12.264	17.415
Nov-08	10.616	12.241	17.383
Dic-08	10.518	12.128	17.223
Ene-09	12.085	14.092	20.056
Feb-09	12.118	14.130	20.110
Mar-09	12.025	14.022	19.956
Abr-09	12.030	14.028	19.964
May-09	11.981	13.971	19.883
Jun-09	11.847	13.814	19.660
Jul-09	11.731	13.679	19.468

Fuente: Area de Estadística y Análisis- Dirección Sectorial de Programación y Presupuesto- CODICEN- ANEP

EVOLUCIÓN MENSUAL SALARIO NOMINAL (CON PARTIDAS DE ALIMENTACIÓN) MAESTROS

Período Enero 1997 - Julio 2009. BASE MARZO 2005 = 100

CARGO Y GRADO

MAESTRO

mes-año	Gr. 1	Gr. 4	Gr. 7	mes-año	Gr. 1	Gr. 4	Gr. 7
Ene-97	101,9	108,2	116,4	May-03	97,9	98,3	102,5
Feb-97	100,3	106,5	114,6	Jun-03	97,8	98,2	102,4
Mar-97	99,0	105,2	113,1	Jul-03	97,3	97,7	101,9
Abr-97	97,6	103,7	111,5	Ago-03	96,2	96,6	100,7
May-97	100,6	106,9	115,0	Sep-03	97,3	97,7	101,9
Jun-97	99,4	105,5	113,5	Oct-03	96,8	97,2	101,3
Jul-97	98,0	104,1	112,0	Nov-03	96,7	97,0	101,2
Ago-97	97,3	103,4	111,2	Dic-03	96,0	96,4	100,5
Sep-97	100,4	106,6	114,9	Ene-04	97,7	98,1	102,3
Oct-97	99,6	105,8	114,0	Feb-04	97,7	98,1	102,3
Nov-97	98,8	104,9	113,0	Mar-04	97,1	97,5	101,7
Dic-97	98,1	104,2	112,2	Abr-04	96,0	96,3	100,4
Ene-98	102,9	109,3	117,7	May-04	95,0	95,3	99,4
Feb-98	102,3	108,7	117,0	Jun-04	94,7	95,0	99,1
Mar-98	101,9	108,2	116,5	Jul-04	97,9	98,3	102,5
Abr-98	101,2	107,6	115,8	Ago-04	96,8	97,2	101,3
May-98	100,7	107,0	115,2	Sep-04	96,5	96,9	101,0
Jun-98	99,7	106,0	114,1	Oct-04	96,8	97,2	101,4
Jul-98	98,5	104,6	112,7	Nov-04	97,1	97,5	101,6
Ago-98	97,7	103,8	111,8	Dic-04	97,0	97,4	101,5
Sep-98	100,7	107,0	115,2	Ene-05	100,4	100,4	100,4
Oct-98	100,0	106,2	114,4	Feb-05	100,4	100,4	100,4
Nov-98	99,7	105,9	114,0	Mar-05	100,0	100,0	100,0
Dic-98	99,6	105,8	113,9	Abr-05	99,0	99,0	99,0
Ene-99	117,4	117,0	126,2	May-05	99,0	99,0	99,0
Feb-99	117,2	116,8	126,0	Jun-05	98,7	98,7	98,7
Mar-99	116,9	116,5	125,7	Jul-05	101,5	101,6	101,8
Abr-99	115,9	115,5	124,7	Ago-05	101,3	101,4	101,6
May-99	115,7	115,4	124,5	Sep-05	100,5	100,6	100,8
Jun-99	115,6	115,3	124,4	Oct-05	100,2	100,3	100,5
Jul-99	115,2	114,8	123,9	Nov-05	100,3	100,4	100,6
Ago-99	114,8	114,4	123,5	Dic-05	100,1	100,2	100,4
Sep-99	116,5	116,1	125,3	Ene-06	105,8	106,3	106,5
Oct-99	116,1	115,7	124,9	Feb-06	105,1	105,6	105,8
Nov-99	116,1	115,7	124,9	Mar-06	104,8	105,2	105,5
Dic-99	115,1	114,7	123,8	Abr-06	104,3	104,7	104,9
Ene-00	116,4	116,0	125,2	May-06	103,6	104,0	104,2
Feb-00	116,0	115,6	124,8	Jun-06	103,3	103,7	103,9
Mar-00	115,3	114,9	124,0	Jul-06	102,4	102,8	103,0
Abr-00	114,8	114,4	123,5	Ago-06	101,6	102,0	102,2
May-00	114,3	113,9	122,9	Sep-06	101,1	101,5	101,7
Jun-00	113,7	113,3	122,3	Oct-06	101,3	101,7	101,9
Jul-00	113,3	112,9	121,8	Nov-06	101,2	101,7	101,9
Ago-00	112,7	112,3	121,2	Dic-06	100,9	101,3	101,5
Sep-00	112,2	111,9	120,7	Ene-07	113,6	114,9	115,9
Oct-00	111,5	111,1	119,9	Feb-07	112,9	114,2	115,2
Nov-00	111,4	111,1	119,8	Mar-07	111,9	113,2	114,2
Dic-00	111,2	110,9	119,6	Abr-07	110,6	111,8	112,8
Ene-01	114,2	113,8	122,8	May-07	109,7	111,0	111,9
Feb-01	113,8	113,5	122,4	Jun-07	109,6	110,8	111,8
Mar-01	113,4	113,1	122,0	Jul-07	108,7	109,9	110,9
Abr-01	122,1	121,9	128,0	Ago-07	106,8	108,1	109,0
May-01	121,3	121,2	127,2	Sep-07	106,4	107,6	108,5
Jun-01	121,9	121,7	127,8	Oct-07	106,6	107,9	108,8
Jul-01	120,8	120,6	126,7	Nov-07	106,9	108,1	109,0
Ago-01	121,2	121,0	127,0	Dic-07	106,6	107,8	108,7
Sep-01	120,8	120,6	126,7	Ene-08	128,0	130,7	133,0
Oct-01	120,5	120,3	126,3	Feb-08	126,8	129,5	131,8
Nov-01	120,4	120,2	126,2	Mar-08	125,4	128,1	130,3
Dic-01	120,0	119,9	125,8	Abr-08	124,9	127,6	129,9
Ene-02	120,8	120,6	126,6	May-08	123,9	126,5	128,8
Feb-02	120,0	119,8	125,8	Jun-08	122,3	124,9	127,1
Mar-02	118,9	118,8	124,7	Jul-08	123,0	125,7	128,0
Abr-02	117,0	116,9	122,7	Ago-08	121,8	124,4	126,7
May-02	115,7	115,5	121,3	Sep-08	121,1	123,7	125,9
Jun-02	113,7	113,5	119,2	Oct-08	120,7	123,3	125,5
Jul-02	108,4	108,2	113,6	Nov-08	120,5	123,1	125,3
Ago-02	102,4	102,3	107,4	Dic-08	119,3	121,9	124,1
Sep-02	99,3	99,2	104,1	Ene-09	139,0	143,7	146,7
Oct-02	98,4	98,2	103,1	Feb-09	139,4	144,1	147,1
Nov-02	98,0	97,8	102,7	Mar-09	138,3	143,0	146,0
Dic-02	96,7	96,6	101,4	Abr-09	138,4	143,1	146,0
Ene-03	97,8	97,7	102,6	May-09	137,8	142,5	145,5
Feb-03	96,5	96,4	101,2	Jun-09	136,3	140,9	143,8
Mar-03	95,3	95,2	99,9	Jul-09	134,9	139,5	142,4
Abr-03	94,4	94,3	99,0				

Fuente: Área de Estadística y Análisis- Dirección Sectorial de Programación y Presupuesto- CODICEN- ANEP

EVOLUCIÓN MENSUAL. SALARIO NOMINAL (CON PARTIDAS DE ALIMENTACIÓN) PROFESOR							
Período Enero 1997- Julio 2009. BASE MARZO 2005 = 100							
CARGO Y GRADO							
Prof. 2do.Ciclo 20 hs titulado							
mes-año	Gr. 1	Gr. 4	Gr. 7	mes-año	Gr. 1	Gr. 4	Gr. 7
Ene-97	103,6	109,4	117,4	May-03	98,0	98,3	102,6
Feb-97	101,9	107,6	115,5	Jun-03	97,8	98,2	102,4
Mar-97	100,7	106,3	114,0	Jul-03	97,3	97,7	101,9
Abr-97	99,3	104,8	112,4	Ago-03	96,2	96,6	100,7
May-97	102,3	108,1	115,9	Sep-03	97,3	97,7	101,9
Jun-97	101,0	106,7	114,4	Oct-03	96,8	97,2	101,4
Jul-97	99,7	105,3	112,9	Nov-03	96,7	97,0	101,2
Ago-97	98,9	104,5	112,1	Dic-03	96,1	96,4	100,6
Sep-97	102,1	107,8	115,8	Ene-04	97,8	98,1	102,3
Oct-97	101,3	107,0	114,9	Feb-04	97,7	98,1	102,3
Nov-97	100,5	106,1	113,9	Mar-04	97,2	97,5	101,7
Dic-97	99,7	105,3	113,1	Abr-04	96,0	96,3	100,5
Ene-98	104,6	110,5	118,6	May-04	95,0	95,3	99,4
Feb-98	104,0	109,8	117,9	Jun-04	94,7	95,0	99,1
Mar-98	103,6	109,4	117,5	Jul-04	97,9	98,3	102,5
Abr-98	103,0	108,8	116,7	Ago-04	96,8	97,2	101,3
May-98	102,4	108,1	116,1	Sep-04	96,5	96,9	101,1
Jun-98	101,4	107,1	115,0	Oct-04	96,9	97,2	101,4
Jul-98	100,2	105,8	113,6	Nov-04	97,1	97,5	101,7
Ago-98	99,4	105,0	112,7	Dic-04	97,0	97,4	101,6
Sep-98	102,4	108,1	116,1	Ene-05	100,4	100,4	100,4
Oct-98	101,7	107,4	115,3	Feb-05	100,4	100,4	100,4
Nov-98	101,4	107,0	114,9	Mar-05	100	100	100
Dic-98	101,3	106,9	114,8	Abr-05	99,0	99,0	99,0
Ene-99	118,4	117,9	126,9	May-05	99,0	99,0	99,0
Feb-99	118,2	117,7	126,7	Jun-05	98,7	98,7	98,7
Mar-99	117,9	117,5	126,4	Jul-05	101,5	101,6	101,8
Abr-99	116,9	116,5	125,4	Ago-05	101,3	101,4	101,6
May-99	116,8	116,3	125,2	Sep-05	100,5	100,6	100,8
Jun-99	116,7	116,2	125,1	Oct-05	100,2	100,3	100,5
Jul-99	118,0	117,5	126,5	Nov-05	100,3	100,4	100,6
Ago-99	117,5	117,1	126,0	Dic-05	100,1	100,2	100,4
Sep-99	117,5	117,1	126,0	Ene-06	105,9	106,3	106,3
Oct-99	117,1	116,7	125,6	Feb-06	105,2	105,6	105,6
Nov-99	117,1	116,7	125,6	Mar-06	104,9	105,3	105,2
Dic-99	116,1	115,7	124,5	Abr-06	104,3	104,7	104,7
Ene-00	117,4	117,0	125,9	May-06	103,7	104,1	104,0
Feb-00	117,0	116,6	125,5	Jun-06	103,3	103,7	103,7
Mar-00	116,3	115,9	124,7	Jul-06	102,5	102,9	102,8
Abr-00	115,8	115,4	124,1	Ago-06	101,7	102,1	102,0
May-00	115,3	114,8	123,6	Sep-06	101,1	101,5	101,5
Jun-00	114,7	114,3	123,0	Oct-06	101,3	101,7	101,7
Jul-00	114,3	113,8	122,5	Nov-06	101,3	101,7	101,6
Ago-00	113,7	113,2	121,9	Dic-06	100,9	101,3	101,3
Sep-00	113,2	112,8	121,4	Ene-07	112,7	114,0	115,1
Oct-00	112,5	112,0	120,6	Feb-07	112,0	113,3	114,4
Nov-00	112,4	112,0	120,5	Mar-07	111,0	112,3	113,3
Dic-00	112,2	111,8	120,3	Abr-07	109,7	111,0	112,0
Ene-01	115,2	114,7	123,5	May-07	108,8	110,1	111,1
Feb-01	114,9	114,4	123,1	Jun-07	108,7	110,0	111,0
Mar-01	114,4	114,0	122,7	Jul-07	107,8	109,1	110,1
Abr-01	122,5	122,3	128,3	Ago-07	106,0	107,2	108,2
May-01	121,7	121,5	127,5	Sep-07	105,5	106,8	107,8
Jun-01	122,3	122,0	128,1	Oct-07	105,8	107,0	108,0
Jul-01	121,2	121,0	127,0	Nov-07	106,0	107,3	108,2
Ago-01	121,5	121,3	127,3	Dic-07	105,7	106,9	107,9
Sep-01	121,2	121,0	127,0	Ene-08	124,9	127,6	130,0
Oct-01	120,8	120,6	126,6	Feb-08	123,7	126,5	128,8
Nov-01	120,7	120,5	126,5	Mar-08	122,3	125,0	127,3
Dic-01	120,4	120,2	126,2	Abr-08	121,9	124,6	126,9
Ene-02	121,1	120,9	126,9	May-08	120,9	123,5	125,8
Feb-02	120,3	120,1	126,1	Jun-08	119,4	122,0	124,2
Mar-02	119,3	119,1	125,0	Jul-08	120,1	122,7	125,0
Abr-02	117,4	117,2	123,0	Ago-08	118,9	121,5	123,8
May-02	116,0	115,8	121,6	Sep-08	118,2	120,8	123,0
Jun-02	114,0	113,8	119,5	Oct-08	117,8	120,4	122,6
Jul-02	108,7	108,5	113,9	Nov-08	117,6	120,1	122,4
Ago-02	102,7	102,6	107,6	Dic-08	116,5	119,0	121,3
Sep-02	99,6	99,5	104,4	Ene-09	133,0	137,5	140,4
Oct-02	98,7	98,5	103,4	Feb-09	133,3	137,9	140,8
Nov-02	98,2	98,1	102,9	Mar-09	132,3	136,8	139,7
Dic-02	97,0	96,9	101,7	Abr-09	132,4	136,9	139,8
Ene-03	98,1	97,9	102,8	May-09	131,8	136,3	139,2
Feb-03	96,8	96,6	101,4	Jun-09	130,4	134,8	137,6
Mar-03	95,6	95,4	100,2	Jul-09	129,1	133,5	136,3
Abr-03	94,7	94,5	99,2				

Fuente: Área de Estadística y Análisis- Dirección Sectorial de Programación y Presupuesto- CODICEN- ANEP

EVOLUCION MENSUAL.SALARIO NOMINAL (CON PARTIDAS DE ALIMENTACIÓN) PROFESOR			
Período enero 2005-julio 2009. BASE			
MARZO 2005 = 100			
CARGO Y GRADO			
Prof. 1er.Ciclo 20 hs titulado Tiempo Extendido			
mes-año	Gr. 1	Gr. 4	Gr. 7
Ene-05	100,4	100,4	100,4
Feb-05	100,4	100,4	100,4
Mar-05	100	100	100
Abr-05	99,0	99,0	99,0
May-05	99,0	99,0	99,0
Jun-05	98,7	98,7	98,7
Jul-05	101,6	101,7	101,9
Ago-05	101,3	101,4	101,7
Sep-05	100,6	100,7	100,9
Oct-05	100,2	100,3	100,6
Nov-05	100,4	100,5	100,7
Dic-05	100,1	100,2	100,5
Ene-06	105,9	106,3	106,5
Feb-06	105,2	105,6	105,8
Mar-06	104,9	105,3	105,5
Abr-06	104,3	104,8	105,0
May-06	103,7	104,1	104,3
Jun-06	103,4	103,8	104,0
Jul-06	102,5	102,9	103,1
Ago-06	101,7	102,1	102,3
Sep-06	101,1	101,5	101,7
Oct-06	101,3	101,7	101,9
Nov-06	101,3	101,7	101,9
Dic-06	100,9	101,3	101,5
Ene-07	111,9	113,1	113,9
Feb-07	111,2	112,4	113,2
Mar-07	110,2	111,4	112,2
Abr-07	108,9	110,1	110,8
May-07	108,1	109,2	110,0
Jun-07	107,9	109,1	109,9
Jul-07	107,1	108,2	109,0
Ago-07	105,2	106,4	107,1
Sep-07	104,8	105,9	106,7
Oct-07	105,0	106,2	106,9
Nov-07	105,3	106,4	107,2
Dic-07	105,0	106,1	106,8
Ene-08	124,4	126,9	128,7
Feb-08	123,2	125,7	127,5
Mar-08	121,8	124,3	126,1
Abr-08	121,4	123,9	125,6
May-08	120,4	122,8	124,6
Jun-08	118,9	121,3	123,0
Jul-08	119,6	122,0	123,8
Ago-08	118,4	120,8	122,5
Sep-08	117,7	120,1	121,8
Oct-08	117,3	119,7	121,4
Nov-08	117,1	119,5	121,2
Dic-08	116,0	118,3	120,1
Ene-09	133,3	137,5	139,8
Feb-09	133,7	137,9	140,2
Mar-09	132,6	136,8	139,1
Abr-09	132,7	136,9	139,2
May-09	132,2	136,3	138,6
Jun-09	130,7	134,8	137,1
Jul-09	129,4	133,5	135,7

Fuente: Area de Estadística y Análisis- Dirección Sectorial de Programación y Presupuesto- CODICEN- ANEP

**SALARIO NOMINAL (CON PARTIDAS DE ALIMENTACIÓN)
 PROMEDIO ANUAL MAESTROS
 EN PESOS CONSTANTES JUL.2009. Período 1997-ENE/julio 2009.**

CARGO Y GRADO MAESTRO 20 hs.			
AÑO	Gr. 1	Gr. 4	Gr. 7
1997	8.184	9.818	14.710
1998	8.278	9.935	14.890
1999	9.569	10.773	16.181
2000	9.364	10.543	15.836
2001	9.830	11.081	16.304
2002	8.997	10.146	14.831
2003	7.972	9.023	13.127
2004	7.973	9.041	13.122
2005	8.255	9.327	12.999
2006	8.489	9.628	13.429
2007	9.003	10.285	14.440
2008	10.154	11.716	16.599
ENE/JUL. 2009	11.358	13.261	18.846

Fuente: Area de Estadística y Análisis- Dirección Sectorial de Programación y Presupuesto- CODICEN- ANEP

**SALARIO NOMINAL (CON PARTIDAS DE ALIMENTACIÓN)
PROMEDIO ANUAL PROFESOR EN PESOS CONSTANTES
JUL. 2009. Período 1997-ene/julio 2009.**

CARGO Y GRADO			
Prof. 2do.Ciclo 20 hs titulado			
AÑO	Gr. 1	Gr. 4	Gr. 7
1997	8.910	10.544	15.625
1998	9.014	10.671	15.817
1999	10.361	11.568	17.190
2000	10.115	11.293	16.782
2001	10.570	11.821	17.237
2002	9.661	10.811	15.668
2003	8.545	9.596	13.849
2004	8.539	9.607	13.835
2005	8.840	9.912	13.702
2006	9.094	10.232	14.124
2007	9.562	10.843	15.110
2008	10.610	12.152	17.094
ENE/JUL. 2009	11.632	13.482	19.010

Fuente: Area de Estadística y Análisis- Dirección Sectorial de Programación y Presupuesto- CODICEN- ANEP

**SALARIO NOMINAL (CON PARTIDAS DE
ALIMENTACIÓN) PROMEDIO ANUAL PROFESOR
PESOS CONSTANTES JUL. 2009.
Período 2005-ene/julio 2009.**

CARGO Y GRADO			
Prof. 1er.Ciclo 20 hs titulado Tiempo Extendido			
AÑO	Gr. 1	Gr. 4	Gr. 7
2005	9.079	10.267	14.387
2006	9.340	10.600	14.865
2007	9.752	11.140	15.702
2008	10.852	12.513	17.765
ENE/JUL. 2009	11.974	13.962	19.871

Fuente: Area de Estadística y Análisis- Dirección Sectorial de Programación y Presupuesto- CODICEN- ANEP

EVOLUCIÓN SALARIO NOMINAL (CON PARTIDAS DE ALIMENTACIÓN) PROMEDIO ANUAL MAESTROS

Período 1997-ENE/julio 2009. BASE 2005 = 100

CARGO Y GRADO MAESTRO 20 hs.			
AÑO	<i>Gr. 1</i>	<i>Gr. 4</i>	<i>Gr. 7</i>
1997	99,1	105,3	113,2
1998	100,3	106,5	114,5
1999	115,9	115,5	124,5
2000	113,4	113,0	121,8
2001	119,1	118,8	125,4
2002	109,0	108,8	114,1
2003	96,6	96,7	101,0
2004	96,6	96,9	100,9
2005	100	100	100
2006	102,8	103,2	103,3
2007	109,1	110,3	111,1
2008	123,0	125,6	127,7
ENE/JUL. 2009	137,6	142,2	145,0
TASA DE CRECIMIENTO ACUMULATIVA ANUAL			
PERÍODO	<i>Gr. 1</i>	<i>Gr. 4</i>	<i>Gr. 7</i>
1997-1999	8,1	4,8	4,9
1999-2004	-3,6	-3,4	-4,1
2004-ENE/JUL 2009	7,3	8,0	7,5
TASA DE CRECIMIENTO			
PERÍODO	<i>Gr. 1</i>	<i>Gr. 4</i>	<i>Gr. 7</i>
1997-1999	16,9	9,7	10,0
1999-2004	-16,7	-16,1	-18,9
2004-ENE/JUL 2009	42,4	46,7	43,6
Fuente: Area de Estadística y Análisis- Dirección Sectorial de Programación y Presupuesto- CODICEN- ANEP			

EVOLUCIÓN SALARIO NOMINAL (CON PARTIDAS DE ALIMENTACIÓN) PROMEDIO ANUAL PROFESOR

Período 1997-ene/julio 2009. BASE 2005 = 100

CARGO Y GRADO			
Prof. 2do.Ciclo 20 hs titulado			
AÑO	Gr. 1	Gr. 4	Gr. 7
1997	100,8	106,4	114,0
1998	102,0	107,7	115,4
1999	117,2	116,7	125,5
2000	114,4	113,9	122,5
2001	119,6	119,3	125,8
2002	109,3	109,1	114,4
2003	96,7	96,8	101,1
2004	96,6	96,9	101,0
2005	100	100	100
2006	102,9	103,2	103,1
2007	108,2	109,4	110,3
2008	120,0	122,6	124,8
ENE/JUL. 2009	131,6	136,0	138,7
TASA DE CRECIMIENTO ACUMULATIVA ANUAL			
PERÍODO	Gr. 1	Gr. 4	Gr. 7
1997-1999	7,8	4,7	4,9
1999-2004	-3,8	-3,6	-4,3
2004-ENE/JUL 2009	6,4	7,0	6,6
TASA DE CRECIMIENTO			
PERÍODO	Gr. 1	Gr. 4	Gr. 7
1997-1999	16,3	9,7	10,0
1999-2004	-17,6	-17,0	-19,5
2004-ENE/JUL 2009	36,2	40,3	37,4
Fuente: Area de Estadística y Análisis- Dirección Sectorial de Programación y Presupuesto- CODICEN- ANEP			

EVOLUCIÓN SALARIO NOMINAL (CON PARTIDAS DE ALIMENTACIÓN) PROMEDIO ANUAL PROFESOR
 Período 2005 -ene/julio 2009. BASE 2005 = 100

CARGO Y GRADO			
Prof. 1er.Ciclo	20 hs titulado	Tiempo Extendido	Efectivo
ANO	Gr. 1	Gr. 4	Gr. 7
2005	100	100	100
2006	102,9	103,2	103,3
2007	107,4	108,5	109,1
2008	119,5	121,9	123,5
ENE/JUL. 2009	131,9	136,0	138,1
TASA DE CRECIMIENTO ACUMULATIVA ANUAL			
2005-ENE/JUL 2009	7,2	8,0	8,4
TASA DE CRECIMIENTO			
PERÍODO	Gr. 1	Gr. 4	Gr. 7
2005-ENE/JUL 2009	31,9	36,0	38,1
Fuente: Area de Estadística y Análisis- Dirección Sectorial de Programación y Presupuesto- CODICEN- ANEP			